



Flusso cedolare e crescita capitale Threadneedle (Lux) Asian Equity Income

SOLO PER CLIENTI PROFESSIONALI –
VIETATO L'UTILIZZO DA PARTE DI CLIENTI
RETAIL E DISTRIBUZIONE AL PUBBLICO

8 Aprile 2022



Your success. Our priority.

Threadneedle (Lux) Asian Equity Income

Rischi principali e obiettivo

Rischio di cambio – Nel caso di investimenti in attività denominate in molteplici valute, eventuali variazioni dei tassi di cambio possono incidere sul valore degli investimenti.

Rischi politici e finanziari – Il fondo investe in mercati caratterizzati da rischi economici e di regolamentazione potenzialmente significativi. Tali fattori possono incidere sulla liquidità, sul regolamento e sul valore degli attivi. Eventi di tale natura possono esercitare un effetto negativo sul valore degli investimenti.

Rischio di elevata volatilità – Il fondo presenta un rischio di elevata volatilità a causa della composizione del portafoglio o delle tecniche di gestione utilizzate. Ciò significa che il valore del fondo può aumentare e diminuire in maniera più frequente e pronunciata rispetto ad altri fondi.

Rischio di liquidità – Il fondo può investire in attività che non sempre possono essere vendute tempestivamente senza subire uno sconto rispetto al valore equo. Il fondo potrebbe essere costretto ad abbassare il prezzo di vendita, a vendere altri investimenti o a rinunciare ad altre opportunità d'investimento più interessanti.

Uso di derivati ai fini di un'efficiente gestione del portafoglio e/o di copertura – La politica d'investimento consente al fondo di investire in derivati allo scopo di ridurre il rischio o di contenere il costo delle transazioni.

Rischio d'investimento – Il valore degli investimenti può sia diminuire che aumentare e gli investitori potrebbero non recuperare il capitale inizialmente investito.

Obiettivo – Il Portafoglio Asian Equity Income punta a generare reddito e crescita del capitale investendo principalmente in titoli azionari di società con sede o che svolgono una parte significativa della propria attività in Asia (Giappone escluso). Il Portafoglio può inoltre investire in altri titoli (tra cui titoli a reddito fisso, altre azioni, titoli di debito convertibili, real estate investment trust (REIT) e strumenti del mercato monetario).

Introduzione



George Gosden
Gestore di portafoglio
Senior



1

Forte ripresa dei dividendi in Asia

Le economie asiatiche hanno registrato un rapido recupero e la maggiore solidità degli utili sta alimentando una ripresa generalizzata dei dividendi

2

Individuare opportunità rendimento

I dividendi sono ben diversificati a livello di paesi e settori e le sorprese su questo fronte rappresentano una fonte significativa di alfa per gli investitori

3

Panoramica sulla strategia

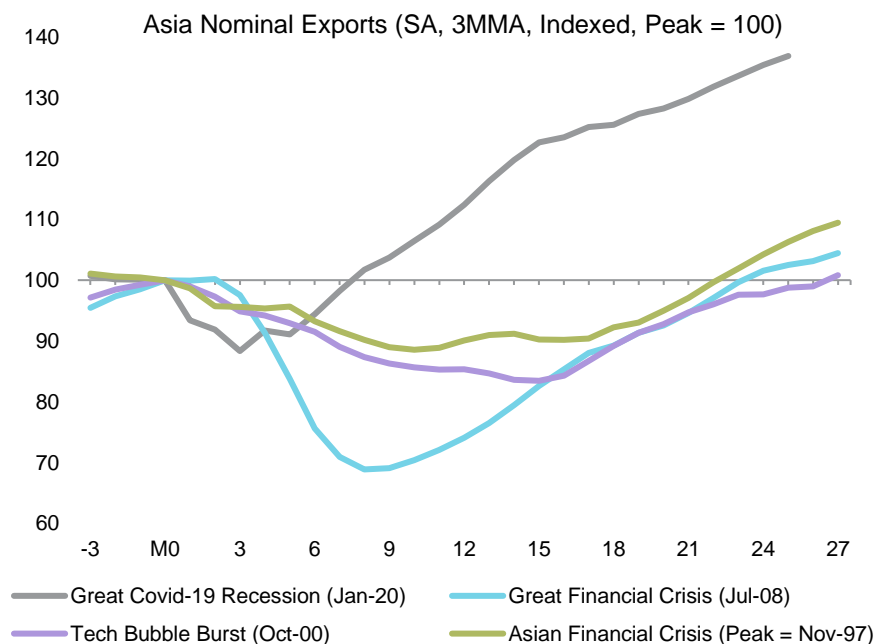
Punti salienti e caratteristiche distintive della strategia Threadneedle Asian Equity Income

Previsioni per il mercato asiatico

Panoramica

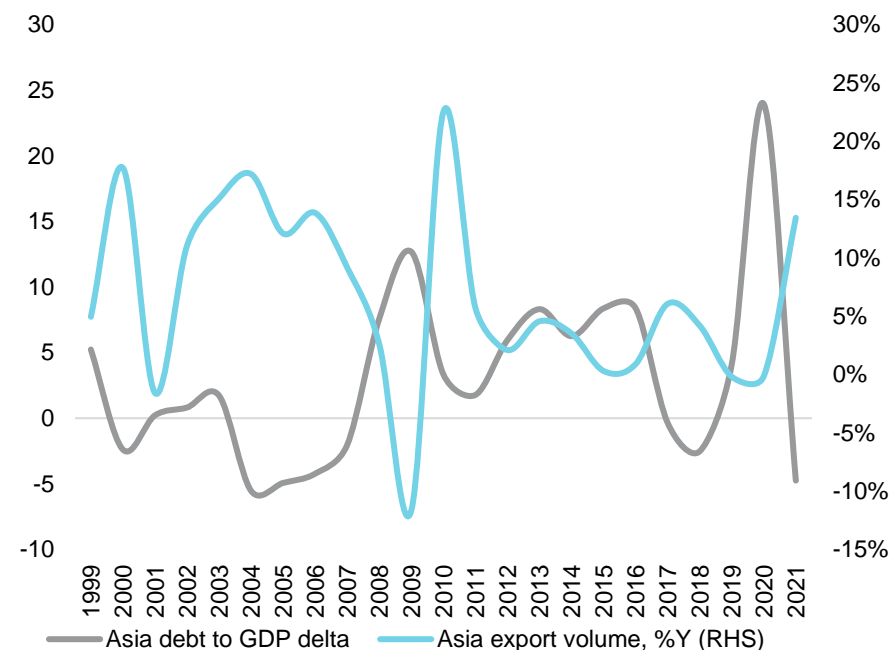
- Buona ripresa economica in Asia: dati demografici, forza fiscale ed esportazioni
- Miglioramento della qualità della crescita: maggiore produttività e minore indebitamento
- Pressione inflazionistica contenuta, mentre quella geopolitica rimane a rischio

Forte ripresa delle esportazioni



Fonte: Haver, Morgan Stanley research, al 22 Marzo 2022

Maggiore produttività in tutta la regione



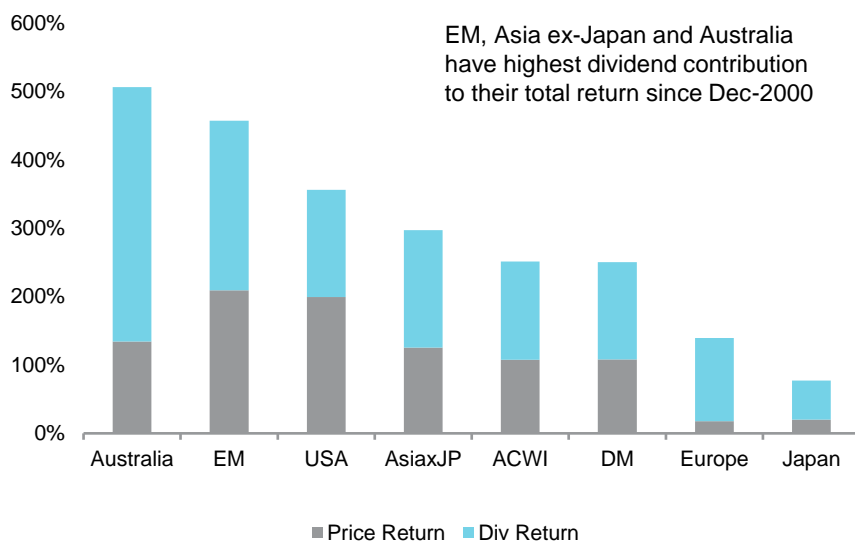
Fonte: Haver, Morgan Stanley research, al 22 Marzo 2022

Perché investire nell'azionario a dividendo asiatico?

Panoramica

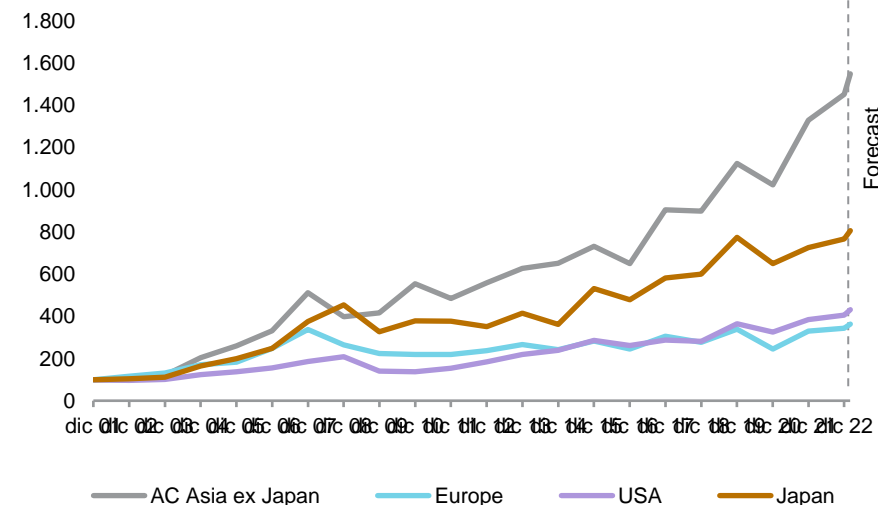
- Oltre il 50% del rendimento totale per la regione Asia Pacifico (Giappone escluso) dal 2000 è attribuibile al reinvestimento dei dividendi
- I mercati emergenti e l'Asia hanno registrato la crescita dei dividendi più alta
- I dividendi asiatici crescono due volte più velocemente del tasso d'inflazione

Rendimenti totali con reinvestimento dei dividendi da dicembre ¹



Regioni e mercati dell'MSCI – Dividendi indicizzati dal 2000

Indice di dividendo ribasato a 100 (valuta locale, universo attuale)



Fonte: FactSet Alpha Tester, EPFR Global, Bloomberg, CLSA, al 22 Marzo 2022. 1. Sulla base della performance in valuta locale. Reinvestimento dei dividendi lordi senza considerare l'impatto delle imposte.

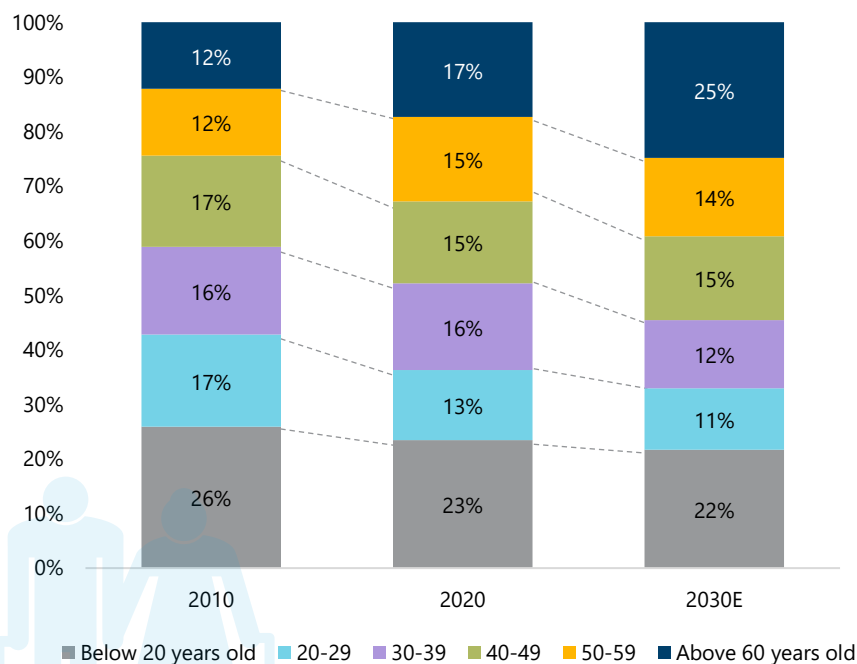
Fonte: CLSA, al 22 Marzo 2022

Perché investire nell'azionario a dividendo asiatico?

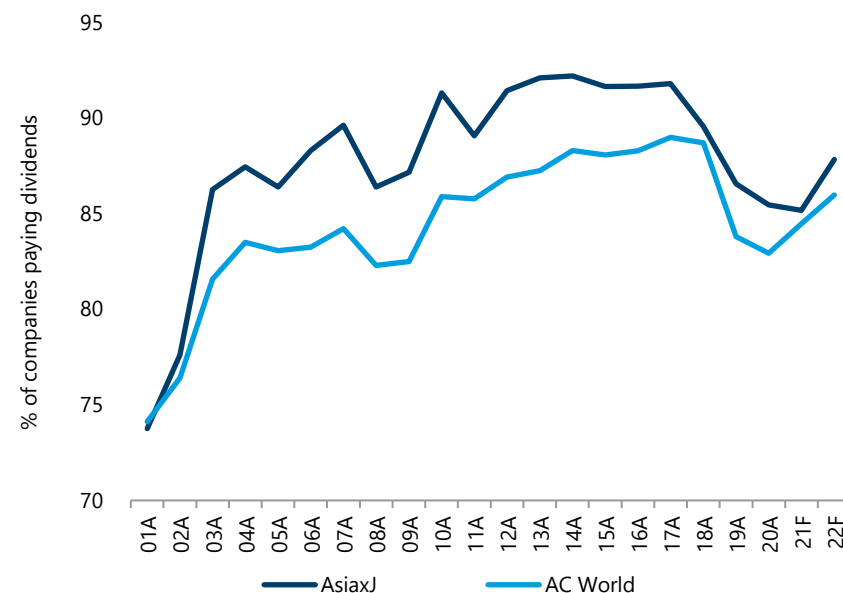
Panoramica

- Le fasce demografiche più abbienti e in età più avanzata stanno trainando la domanda regolare di rendimento
- Le obbligazioni societarie asiatiche si concentrano maggiormente sulla corporate governance - miglior mix di crescita e dividendi

La popolazione cinese sta diventando più anziana e facoltosa



La percentuale di società asiatiche che paga dividendi è più elevata rispetto al resto del mondo



Fonte: WIND, Jefferies Research, al 22 Marzo 2022.

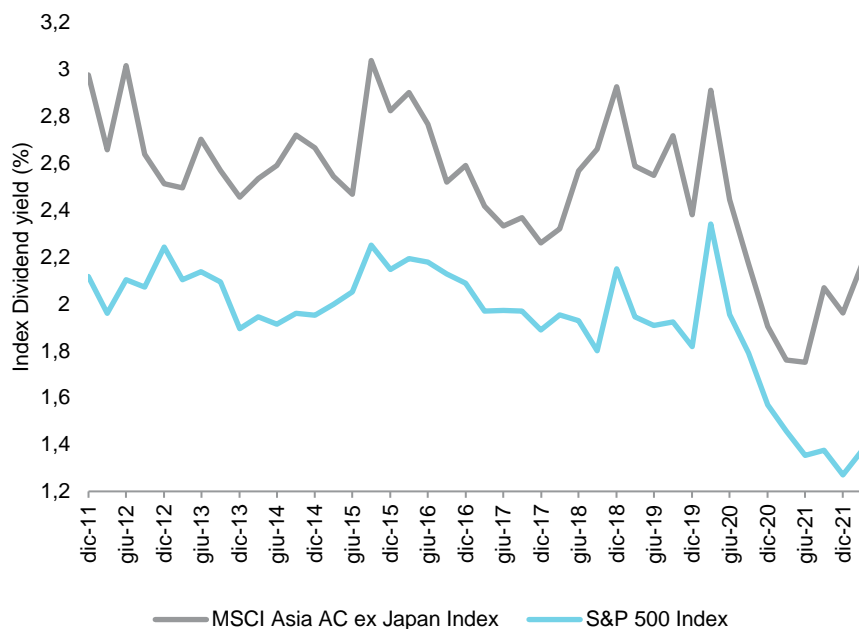
Fonte: Microstrategy, Jefferies Research, al 22 Marzo 2022 sulla base dell'universe MSCI.

Perché investire nell'azionario a dividendo asiatico?

Una gamma di opportunità in crescita

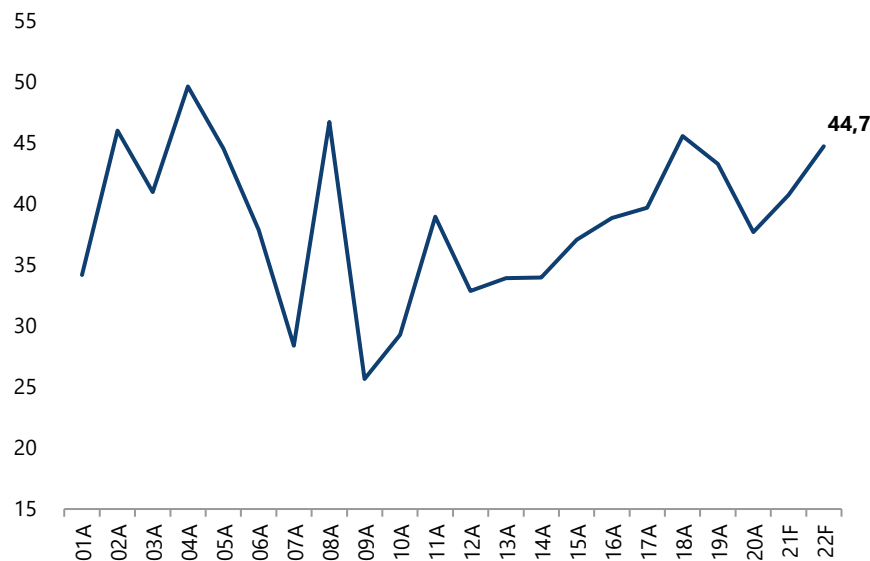
- I rendimenti da dividendo asiatici rimangono interessanti rispetto ad altre aree come Stati Uniti e Giappone
- Le azioni che offrono rendimenti elevati restano interessanti in un contesto di tassi d'interesse persistentemente bassi
- Il numero di titoli che offrono rendimenti elevati sta crescendo rapidamente - gamma di opportunità più ampia

Rendimenti da dividendo superiori in Asia rispetto agli USA



Fonte: Bloomberg, al 22 Marzo 2022.

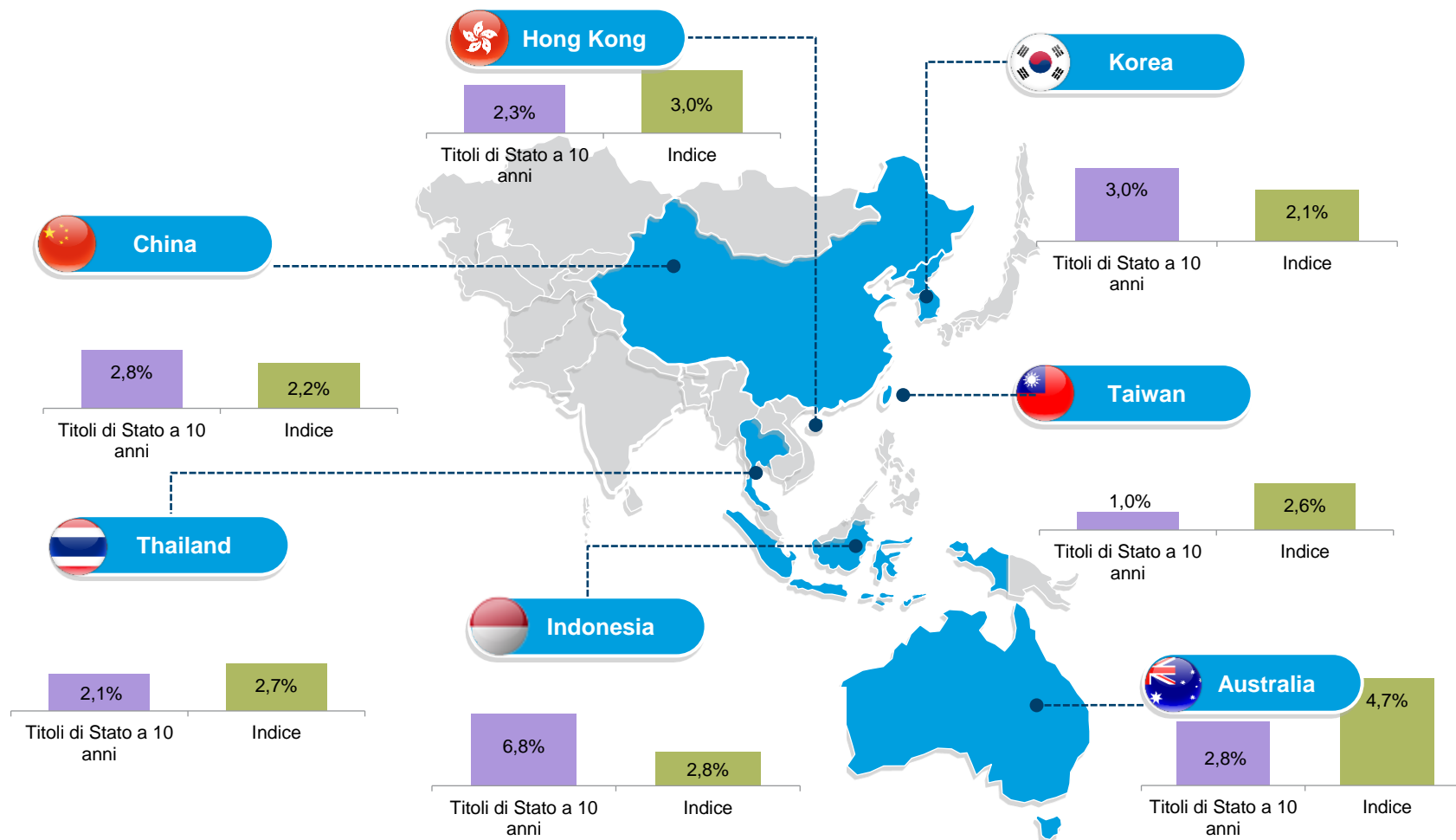
MSCI Asia ex Giappone - Percentuale di società con rendimento da dividendo superiori al 3%



Fonte: Jefferies, al 22 Marzo 2022.

Perché investire nell'azionario a dividendo asiatico?

Rendimento da dividendo interessante nella regione



Fonte: Columbia Threadneedle Investments, Bloomberg, al 22 Marzo 2022.

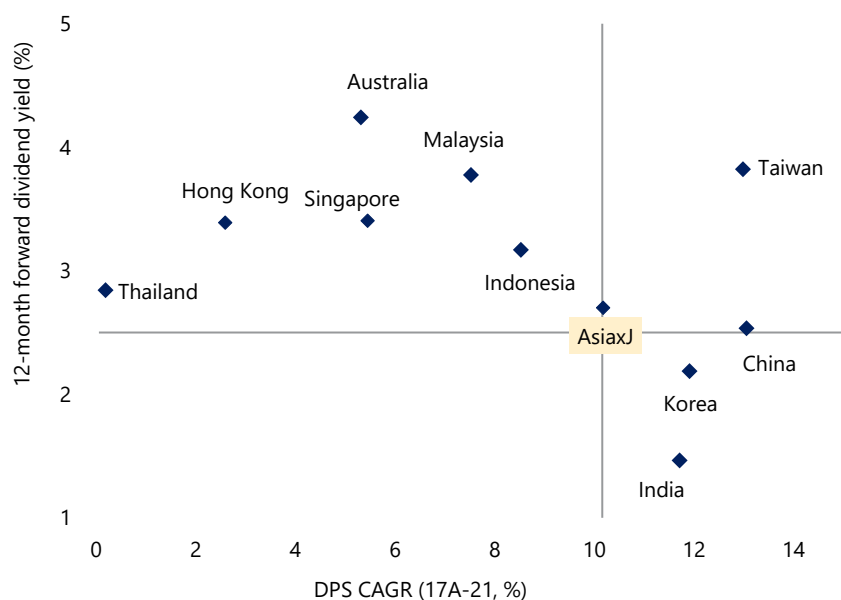
(*) Il fondo è Threadneedle (Lux) Asia Equity Income. L'indice è l'MSCI All Country Asia Pacific ex-Japan Dividend Yield Index.

Perché investire nell'azionario a dividendo asiatico?

Differenti opportunità di rendimento

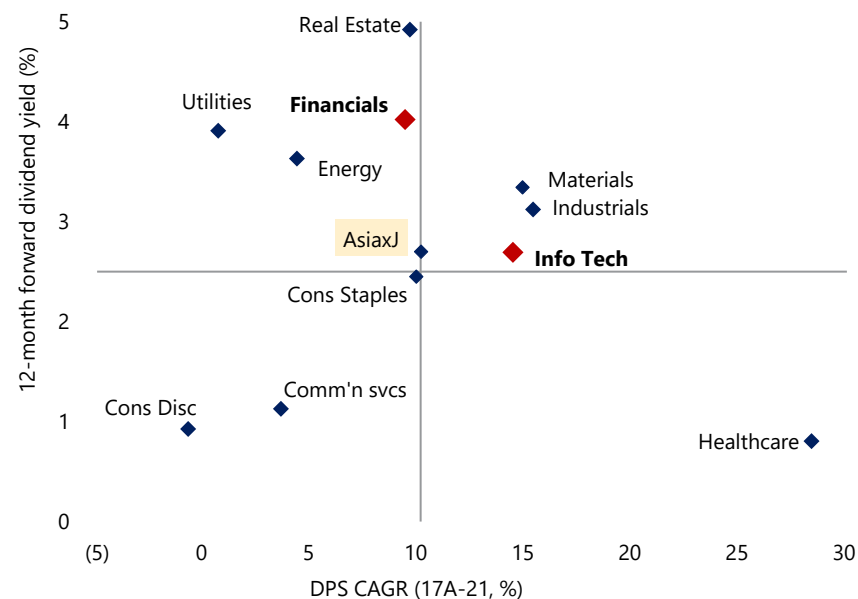
- L'interesse per i dividendi sta crescendo rapidamente in Asia grazie all'effetto trainante di Australia, Taiwan e Singapore, mentre i paesi meno attivi in questo campo, come l'India, stanno iniziando a recuperare terreno
- Dividendi ampiamente disponibili in numerosi settori andando avanti nel tempo, con un buon margine di espansione delle quote di utile distribuito

Crescita dei dividendi per paese



Fonte: Jefferies, al 22 Marzo 2022.

Crescita dei dividendi per settore



Fonte: Jefferies, al 22 Marzo 2022.

Esempio di titolo

Macquarie Group

Prezzo dell'azione

 **MACQUARIE**



Investment Thesis

Gruppo bancario d'investimento globale diversificato

- Base di utili diversificata - inclusi servizi bancari al dettaglio, corporate finance, tesoreria e materie prime
- Competenze globali in settori quali infrastrutture ed energie rinnovabili, energia, immobili, tecnologia e materie prime
- Team di gestione con un buon track record

Fattori di crescita

- Comprovata esperienza nei principali mercati e in diverse classi di attività
- Gli investimenti nelle energie rinnovabili a livello globale offrono nuove opportunità di crescita in accelerazione
- Bilancio solido e conservativo per supportare le opportunità di crescita

ESG

- MSCI – AA rating
- CTI ESG rating - 2

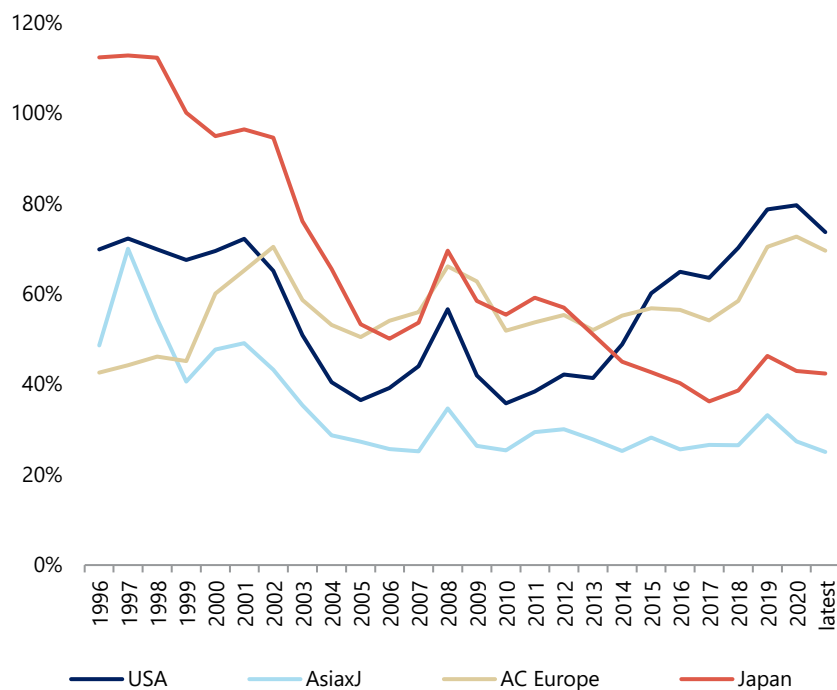
Fonte: Bloomberg, al 28 Febbraio 2022. Il riferimento a specifici titoli non deve essere considerato una sollecitazione all'acquisto. Tutti i diritti di proprietà intellettuale dei marchi e dei loghi presenti in questa pagina sono riservati dai rispettivi proprietari. *Crescita del dividendo su 5 anni.

Perché investire nell'azionario a dividendo asiatico?

Dividendi più sostenibili in Asia

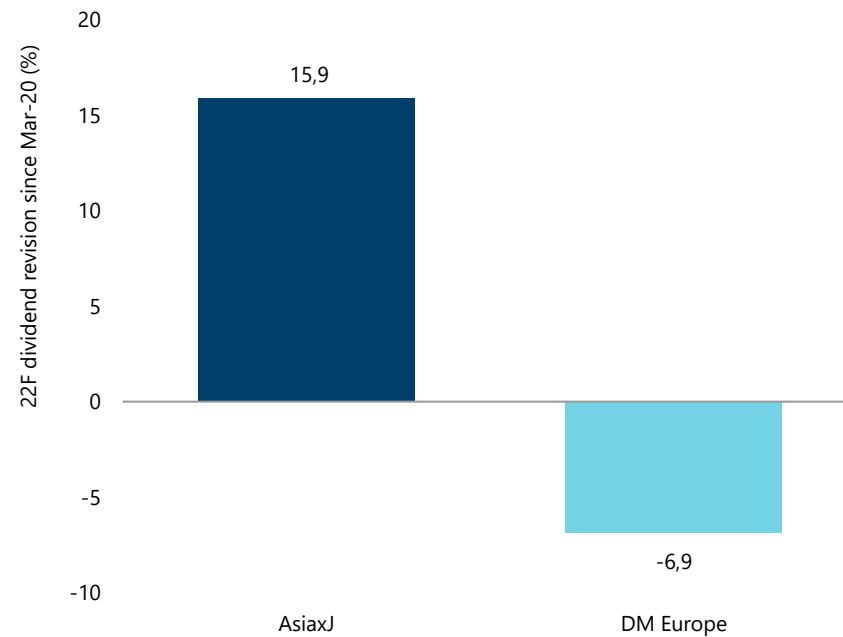
- I bilanci asiatici sono relativamente sottoindebitati
- I dividendi asiatici sono stati più stabili rispetto a quelli di altre regioni

Rapporti tra debito e patrimonio netto per regione



Fonte: Jefferies, al 22 Marzo 2022.

Sostenibilità dei dividendi



Fonte: Jefferies, al 22 Marzo 2022.

Perché investire nell'azionario a dividendo asiatico?

Opportunità di alfa grazie alle sorprese sui dividendi

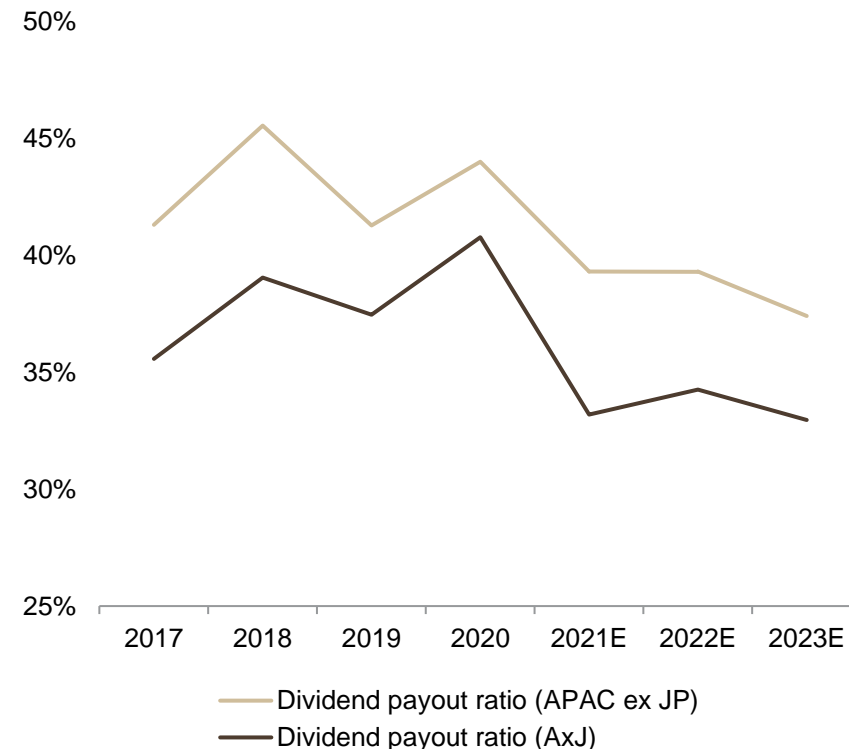
- Flussi di cassa solidi e spesa per investimenti disciplinata a sostegno della dinamicità dei dividendi
- Ulteriori rialzi dei dividendi con il ritorno verso la media del *payout ratio*

Rendimento del flusso di cassa disponibile dei mercati emergenti rispetto a quelli sviluppati



Fonte: Jefferies, FactSet alpha tester. 22 Marzo 2022.

Dividend payout ratio



Fonte: UBS, al 22 Marzo 2022.

Threadneedle (Lux) Asian Equity Income

Caratteristiche distintive

Rendimento sottostante elevato

- Complessivamente, il fondo mira a generare un rendimento pari ad almeno 1,1 volte quello dell'indice sottostante
- Non utilizza derivati o coperture

Stile del portafoglio

- Uno stile tendenzialmente equilibrato, dove il rendimento da dividendo costituisce l'unico orientamento significativo
- Fonti di reddito diversificate, ripartite per paesi e settori

Sorprese sui dividendi

- Fonte aggiuntiva di generazione di alfa attraverso modifiche inaspettate della politica sui dividendi

Attuali caratteristiche

Threadneedle (Lux) Asian Equity Income

Benchmark	MSCI AC Asia Pacific ex Japan
Obiettivo di extra rendimento	3% p.a. rolling three years
Tracking error previsto	4%-8%
Ponderazioni delle azioni	+/- 4% rispetto al benchmark
Ponderazioni settoriali	+/- 15% rispetto al benchmark
Ponderazioni dei paesi	+/- 15% rispetto al benchmark
Numero di posizioni	40-60
Rendimento da dividendo corrente	3.1%
Rendimento dell'indice corrente	2.6%
Tracking error corrente	4.3%
Dimensioni del fondo	\$53.4 milioni

Fonte: Columbia Threadneedle Investments, al 28 Febbraio 2022. Le caratteristiche e le proprietà di un fondo menzionate nei relativi documenti possono essere modificate nel tempo e a seconda delle condizioni di mercato prevalenti. I parametri d'investimento effettivi vengono concordati e indicati nel prospetto informativo o nel contratto di gestione degli investimenti. Si noti che il target di sovraperformance non è incluso negli obiettivi del fondo e potrebbe non essere conseguito. I rendimenti passati non sono indicativi di quelli futuri.

Panoramica della strategia

Filosofia del fondo chiaramente definita



Riteniamo che la selezione dei titoli bottom-up sia tanto importante quanto l'analisi top-down in quanto il numero di azioni asiatiche che distribuiscono dividendi è aumentato drasticamente nell'ultimo decennio

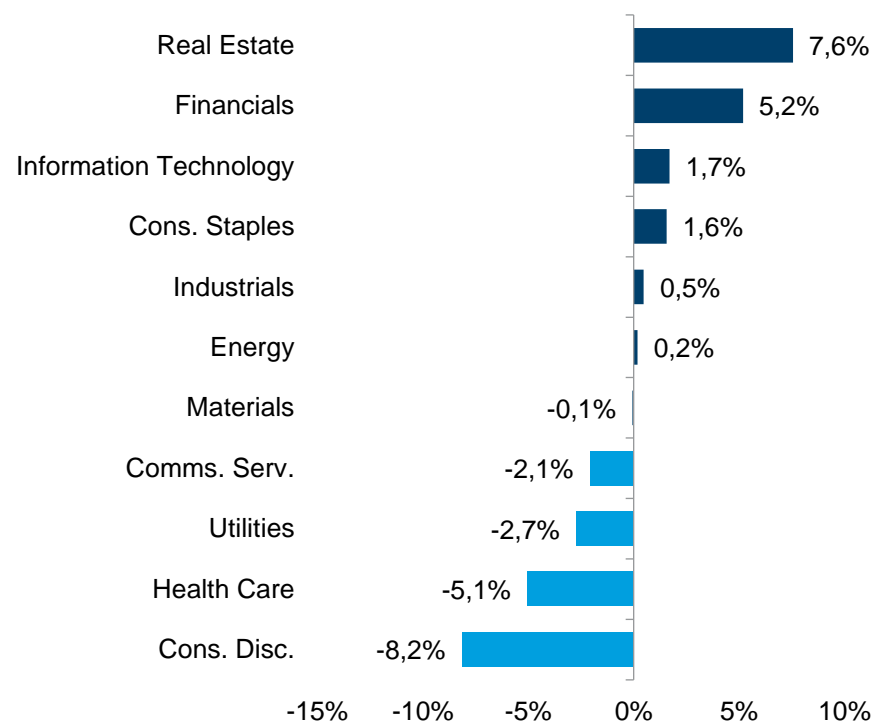
Siamo convinti che le società capaci di evidenziare un reddito sostenibile ma anche un potenziale incremento dei dividendi siano nella posizione ideale per approfittare della maturazione dell'approccio rispetto alla distribuzione di capitale in Asia

Crediamo nella capacità delle sorprese sui dividendi di generare alfa aggiuntivo, facendo emergere il potenziale di cambiamenti imprevisti sul fronte delle politiche sui dividendi

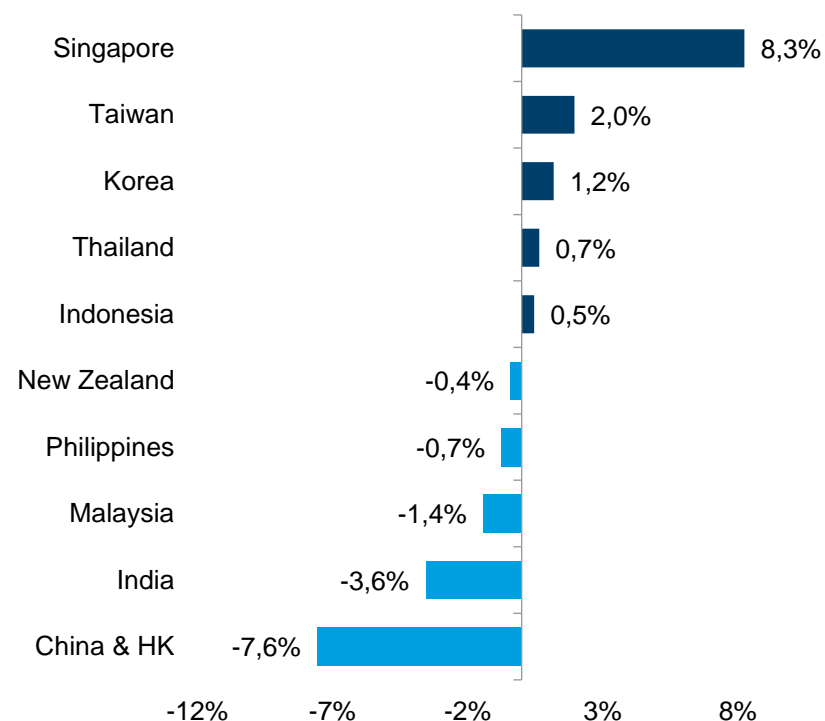
Threadneedle (Lux) Asian Equity Income

Esposizione settoriale e geografica

Esposizione settoriale¹



Esposizione geografica²



Fonte: Columbia Threadneedle Investments, al 28 Febbraio 2022.

¹ Ecluso contanti a 1.5%.

² Vengono mostrati paesi e settori sovrappesati e sottopesati. Il fondo è un portafoglio a gestione attiva. Partecipazioni, ponderazioni settoriali, allocazioni e leva finanziaria, a seconda dei casi, possono essere modificate a discrezione del Gestore degli Investimenti senza preavviso. Fornito a titolo puramente informativo, non deve essere interpretato come una raccomandazione o una consulenza d'investimento. Gli investimenti comportano rischi, non tutte le idee d'investimento sono adatte a tutti gli investitori.

Threadneedle (Lux) Asian Equity Income

Posizioni azionarie

Le 10 maggiori posizioni

Titolo	Fondo (%)	Indice (%)	Attiva (%)
TSMC	8.7	6.8	1.9
Samsung Electronics	4.8	0.6	4.3
MediaTek	3.3	0.8	2.5
China Merchants Bank	3.0	0.4	2.6
AIA	2.9	1.6	1.3
Macquarie	2.9	0.6	2.3
United Overseas Bank	2.8	0.3	2.5
ANZ Bank	2.7	0.7	2.0
Transurban	2.5	0.4	2.1
Deterra Royalties	2.5	0.0	2.5

Prime 10 sovraperponderazioni

Titolo	Fondo (%)	Indice (%)	Attiva (%)
Samsung Electronics	4.8	0.6	4.3
China Merchants Bank	3.0	0.4	2.6
MediaTek	3.3	0.8	2.5
United Overseas Bank	2.8	0.3	2.5
Deterra Royalties	2.5	0.0	2.5
Macquarie	2.9	0.6	2.3
Keppel Corporation	2.4	0.1	2.3
Transurban	2.5	0.4	2.1
CapitaLand Integrated Commercial	2.2	0.1	2.1
China Resources Land	2.3	0.2	2.1

Fonte: Columbia Threadneedle Investments, al 28 Febbraio 2022. La posizione attiva è indicata rispetto all'MSCI AC Asia Pacific ex. Japan Index. Il riferimento a specifici titoli non deve essere considerato una sollecitazione all'acquisto.

Il fondo è un portafoglio a gestione attiva. Partecipazioni, ponderazioni settoriali, allocazioni e leva finanziaria, a seconda dei casi, possono essere modificate a discrezione del Gestore degli Investimenti senza preavviso. Fornito a titolo puramente informativo, non deve essere interpretato come una raccomandazione o una consulenza d'investimento. Gli investimenti comportano rischi, non tutte le idee d'investimento sono adatte a tutti gli investitori.

Threadneedle (Lux) Asian Equity Income

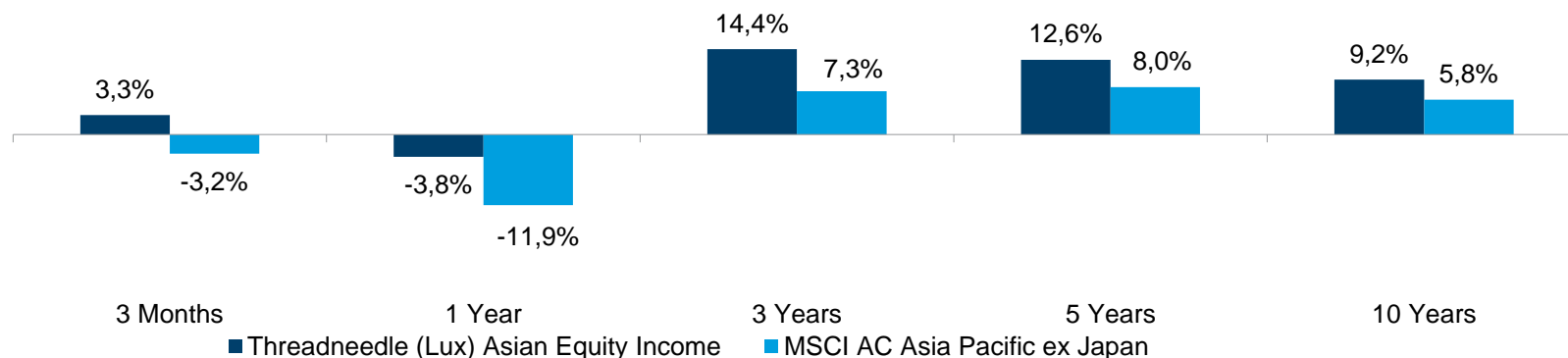
Analisi della performance

I rendimenti passati non sono indicativi di quelli futuri

Performance lorda per anno solare (%)

Alla fine 12 mesi	Feb 22	Feb 21	Feb 20	Feb 19	Feb 18	Feb 17	Feb 16	Feb 15	Feb 14	Feb 13
Threadneedle (Lux) Asian Equity Income	-3.8	+46.6	+6.1	-5.7	+28.4	+25.0	-16.2	+10.2	+6.7	+8.5
MSCI AC Asia Pacific ex Japan Index	-11.9	+39.7	+0.4	-6.8	+27.6	+28.3	-20.7	+8.8	-0.7	+9.5
Sovraperformance¹	+9.3%	+4.9%	+5.7%	+1.1%	+0.7%	-2.6%	+5.7%	+1.3%	+7.5%	-0.9%

Performance lorda annualizzata rispetto al benchmark (USD)

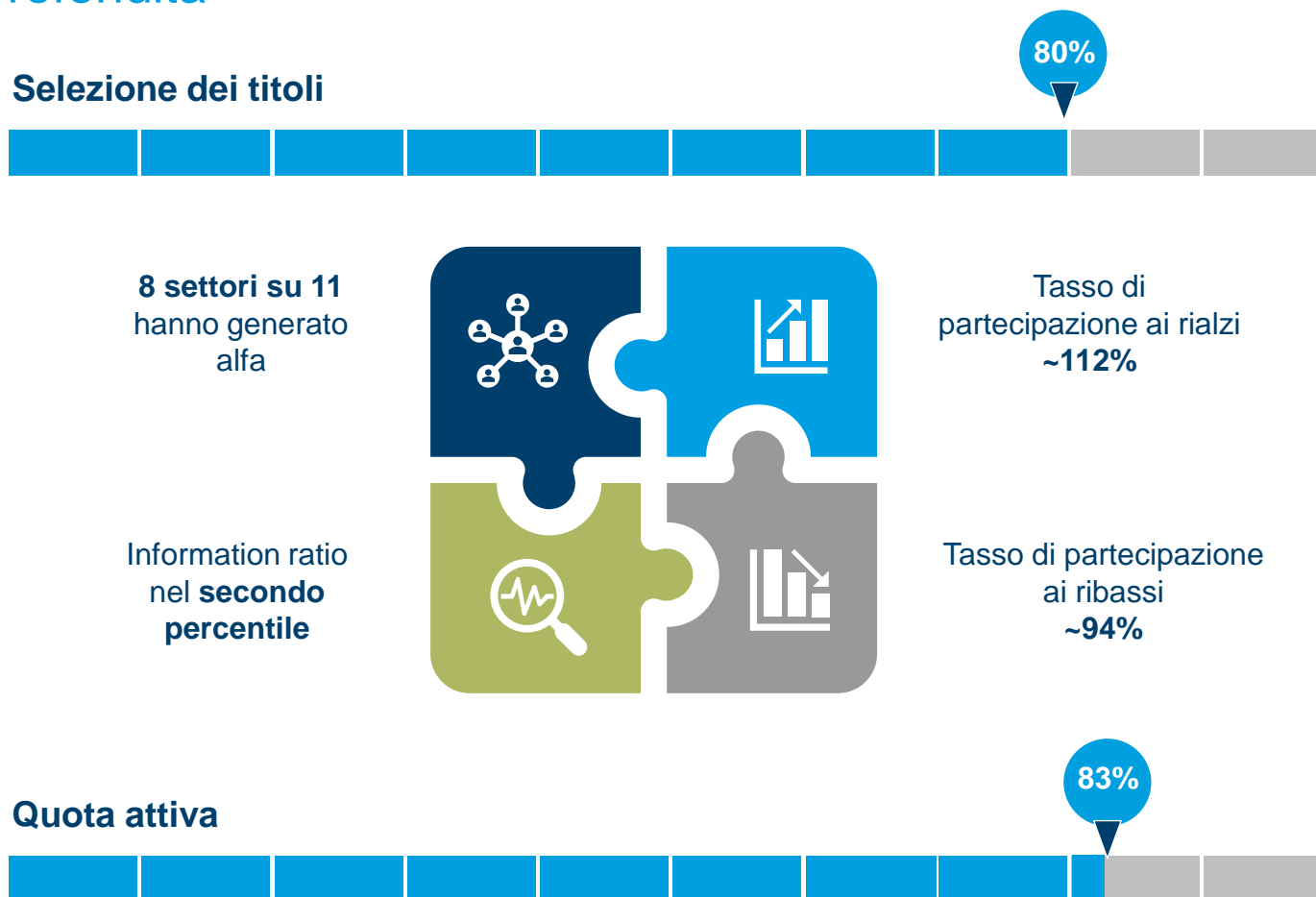


Sovraperformance ¹	3 Months	1 Year	3 Years	5 Years	10 Years
	+6.7%	+9.3%	+6.6%	+4.3%	+3.2%

Fonte: Columbia Threadneedle Investments e FactSet, tutti i dati sono al 28 Febbraio 2022 ed espressi in USD. Sulla base delle valutazioni di chiusura globali con i flussi di cassa di inizio giornata, commissioni di entrata/uscita e spese correnti escluse, e al netto dei costi di transazione. L'Indice non include commissioni o spese e non è possibile investirvi. Il rendimento del vostro investimento può variare a seguito di fluttuazioni valutarie qualora il vostro investimento sia effettuato in una valuta diversa da quella utilizzata nel calcolo dei risultati passati. (1) La sovraperformance è indicata su base geometrica. Per informazioni dettagliate sulle modifiche al Fondo si veda il PDF "Significant Events -Threadneedle (Lux) Funds" disponibile su www.columbiathreadneedle.com/en/changes1
Rendimenti del fondo al lordo delle commissioni e delle spese di gestione a fini di confronto con l'MSCI AC Asia Pacific ex Japan Index.

Threadneedle (Lux) Asian Equity Income

Analisi approfondita

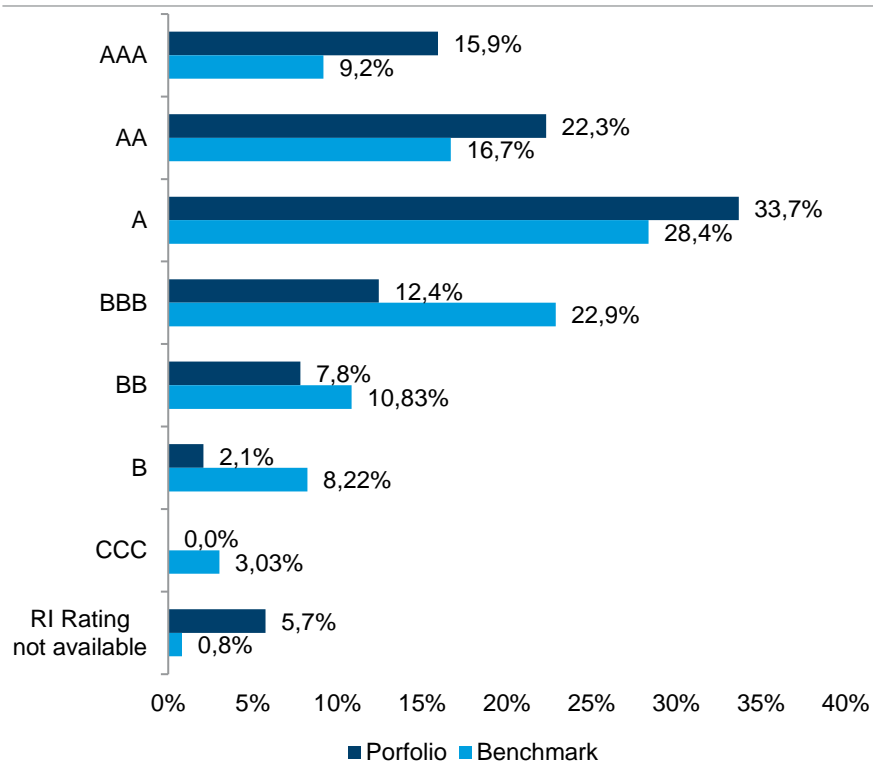


Fonte: Columbia Threadneedle Investments e FactSet, dati al 28 Febbraio 2022. Tutti i dati si riferiscono a un conto rappresentativo di Threadneedle (Lux) Asian Equity Income. La selezione dei titoli si riferisce a Brinson Attribution dal lancio della gestione il 31 dicembre 2012. Scomposizione settoriale dal lancio della gestione il 31 dicembre 2012. Percentile dell'information ratio dal lancio della gestione il 31 dicembre 2012 rispetto alla categoria Morningstar Asia-Pacific ex-Japan Equity. Dati sui rialzi/ribassi calcolati con cadenza mensile dal lancio della gestione il 31 dicembre 2012 Active share mensile media dal lancio della gestione in data 31 dicembre 2012.

Threadneedle (Lux) Asian Equity Income

MSCI Rating

MSCI Rating	Portafoglio	Benchmark	Orientamento negativo/positivo
Media ponderata (AAA rappresenta la qualità più elevata, CCC quella più bassa)	6.95	5.90	+1.15



MSCI ESG Rating - AAA

Nota: Le ponderazioni del portafoglio e del benchmark sono espresse su base riponderata per eliminare eventuali allocazioni in emittenti non societari o liquidità. Le cifre complessive vengono aggiustate ulteriormente per eliminare l'effetto di eventuali allocazioni in emittenti sprovvisti di rating.

Fonte: Columbia Threadneedle Investments, al 31 Dicembre 2021. MSCI ESG Research, al 31 Dicembre 2021. L'indice di riferimento è MSCI Emerging Markets.



Your success. Our priority.

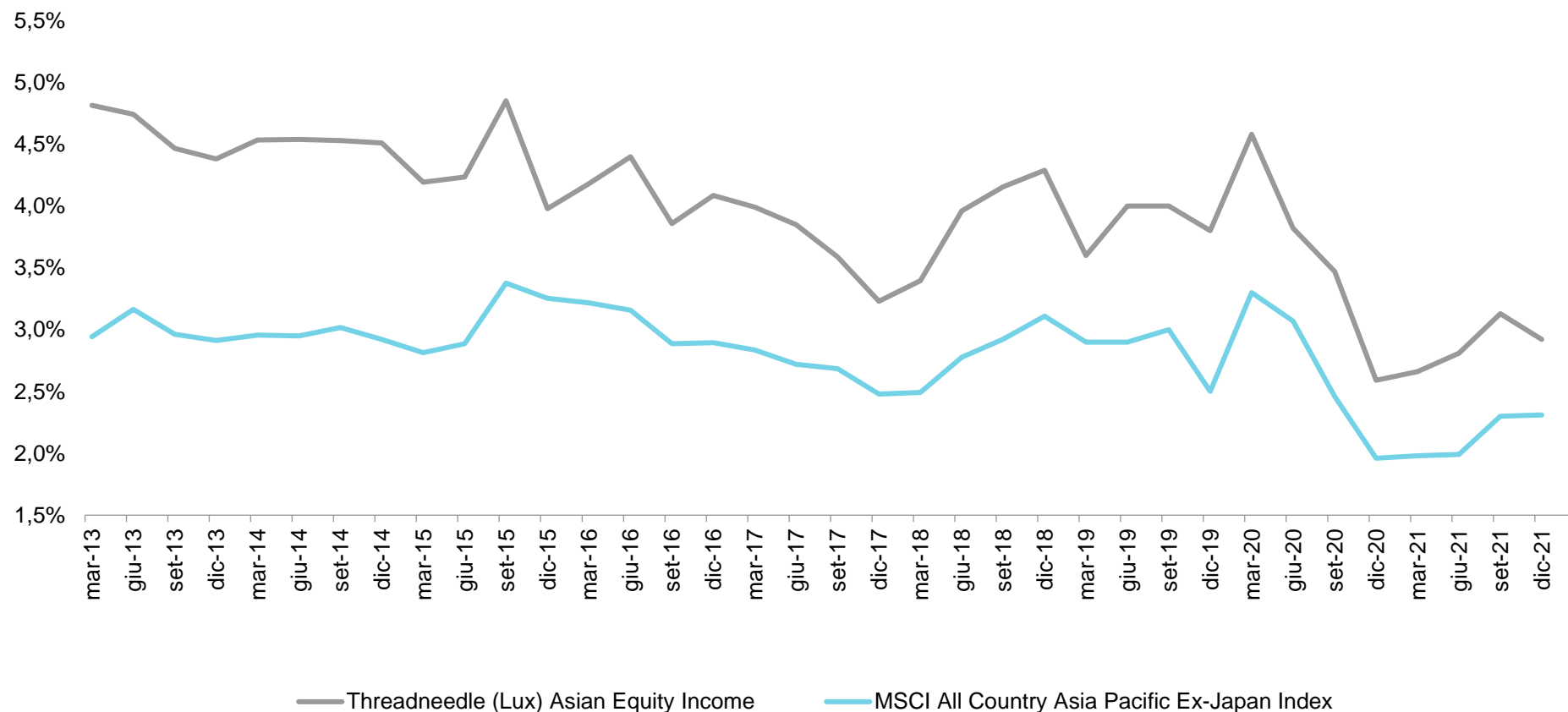
Appendice



Threadneedle (Lux) Asian Equity Income

Consistente rendimento da dividendi

Rendimento da dividendo del fondo e del benchmark nel tempo



Fonte: Columbia Threadneedle Investments, al 28 Febbraio 2022.

Esposizioni ai fattori del portafoglio

Portafoglio bilanciato con esposizione ai dividendi

- Il fondo presenta un forte orientamento ai titoli ad alto rendimento da dividendo
- Il fondo non presenta un orientamento significativo agli stili Value o Growth

Portfolio Style Skyline™ – Threadneedle (Lux) Asian Equity Income



Fonte: Style Research, al 28 Febbraio 2022. Style Skylines™ è creata con, incorpora e/o esegue software proprietari e/o dati con la licenza di Style Research Ltd. © Style Research Ltd. Tutti i diritti riservati. Vietata la redistribuzione da parte di terzi. I dati rappresentano Threadneedle (Lux) American Select rispetto all'S&P 500 Index, intervalli storici dal 30 giugno 2014. I punteggi positivi rappresentano l'orientamento verso ogni stile. Sull'asse verticale è misurata la deviazione standard. Il fondo è un portafoglio a gestione attiva. Partecipazioni, ponderazioni settoriali, allocazioni e leva finanziaria, a seconda dei casi, possono essere modificate a discrezione del Gestore degli Investimenti senza preavviso. Fornito a titolo puramente informativo, non deve essere interpretato come una raccomandazione o una consulenza d'investimento. Gli investimenti comportano rischi, non tutte le idee d'investimento sono adatte a tutti gli investitori.

Informazioni importanti

Il tuo capitale è a rischio

Esclusivamente ad uso di Investitori professionali e/o qualificati nella rispettiva giurisdizione (da non utilizzare o trasmettere a clienti al dettaglio).

Le performance conseguite in passato non costituiscono un'indicazione di analoghi rendimenti futuri. Il valore degli investimenti e il rendimento che ne deriva possono diminuire così come aumentare ed un investitore potrebbe non recuperare la somma investita.

Threadneedle (Lux) è una società di investimento a capitale variabile (Société d'investissement à capital variable, o "SICAV") costituita secondo le leggi del Gran Ducato di Lussemburgo. Le emissioni, i riscatti e le conversioni delle diverse classi di azioni sono effettuati dalla SICAV. La società di gestione di Threadneedle (Lux) è Threadneedle Management Luxembourg S.A., che è coadiuvata da Threadneedle Asset Management Ltd. e/o da società di sub-gestione selezionate.

Questo materiale è a titolo informativo e non costituisce un'offerta o una sollecitazione all'acquisto o alla vendita di titoli o altri strumenti finanziari e non è volto ad offrire consigli o servizi di investimento. Si prega di leggere il Prospetto e le Informazioni Chiave per gli Investitori (KIID) prima di investire.

Le sottoscrizioni di un comparto devono essere effettuate unicamente in base al Prospetto informativo, ovvero alle Informazioni Chiave per gli Investitori (KIID) e all'ultima relazione annuale o periodica, che possono essere richiesti gratuitamente presso il vostro consulente finanziario. Gli investitori dovrebbero prendere visione della sezione "Fattori di Rischio" del Prospetto per conoscere il rischio applicabile all'investimento per ciascun fondo. La documentazione summenzionata e i KIID sono disponibili in Inglese, Francese, Tedesco, Portoghese, Italiano, Spagnolo e Olandese (si prega di notare che il Prospetto non è disponibile in Olandese). I documenti possono essere ottenuti gratuitamente su richiesta scrivendo alla società di gestione in 44, rue de la Vallée, L-2661, Lussemburgo, Granducato del Lussemburgo, rivolgendosi all'International Financial Data Services (Luxembourg) S.A., 47, avenue John F. Kennedy, L-1855, Lussemburgo, Granducato del Lussemburgo oppure sul sito internet della società www.columbiathreadneedle.it all'interno della sezione chiamata "Documenti legali".

Threadneedle Management Luxembourg S.A. ha la facoltà di decidere di interrompere gli accordi relativi alla commercializzazione della Sicav in conformità con la normativa Europea. Una sintesi dei diritti degli Investitori è disponibile alla pagina del nostro sito in Inglese.

Emesso da Threadneedle Management Luxembourg S.A. registrata presso il Registre de Commerce et des Sociétés (Luxembourg), Registered No. B 110242 44, rue de la Vallée, L-2661 Lussemburgo, Granducato del Lussemburgo.

Columbia Threadneedle Investments è il marchio globale di gruppo delle società Columbia e Threadneedle.