

CT (Lux) Global Smaller Companies - Der Investmentprozess in der Praxis

Unternehmensbesuche, Stand Dezember 2023

Die Nennung von Aktien oder Anleihen dient ausschließlich der Veranschaulichung und stellt keine Empfehlung zum Kauf, Halten oder Verkauf dar. Columbia Threadneedle Investments bietet keine Anlageberatung an. Wenn Sie sich nicht sicher sind, ob eine Anlage für Sie geeignet ist, sollten Sie Ihren Finanzberater zu Rate ziehen. Die frühere Wertentwicklung lässt nicht auf künftige Renditen schließen.

ESAB – Führender Anbieter von Schweißgeräten



Markenkapital

- Oligopolistischer Markt mit rationaler Preisgestaltung
- Mangel an ausgebildeten Schweißern führt zu mehr Automatisierung
- Das Markenkapital ist wichtig, weil Käufer in der Regel einem Anbieter treu bleiben
- ESAB hat eine starke Präsenz in internationalen Märkten, wo das Unternehmen auf den lokalen Bedarf abgestimmte Produkte entwickelt



Schweißen lernen in Göteborg

VAT – Weltmarktführer bei Vakuumventilen



Optimale Betriebsgröße

- VAT entwickelt und produziert Vakuumventile für Industrie- und High Tech-Anwendungen
- Das Unternehmen hat einen dominierenden Marktanteil von ca. 70-80% auf dem Halbleitermarkt
- Die flexible Produktionsstruktur des Unternehmens ermöglicht eine flexible Anpassung der Produktionskapazität an den Halbleiterzyklus
- Das Unternehmen expandiert in verwandte Produktsegmente, um seinen adressierbaren Markt zu vergrößern und ein höheres Wachstum zu erzielen



Besuch der Unternehmenszentrale und eines Produktionsstandorts

Belimo – Weltmarktführer bei Heiz-, Lüftungs- und Klimasystemen (HVAC)



Optimale Betriebsgröße

- Belimo entwickelt und montiert HVAC-Komponenten wie Dämpfer, Antriebe und Sensoren
- 20-40% Weltmarktanteil und defensives Wachstumsprofil
- Generell kostengünstige, aber systemkritische Komponenten
- Profitiert von der zunehmenden Verbreitung von HVAC-Systemen und den steigenden Effizienzanforderungen



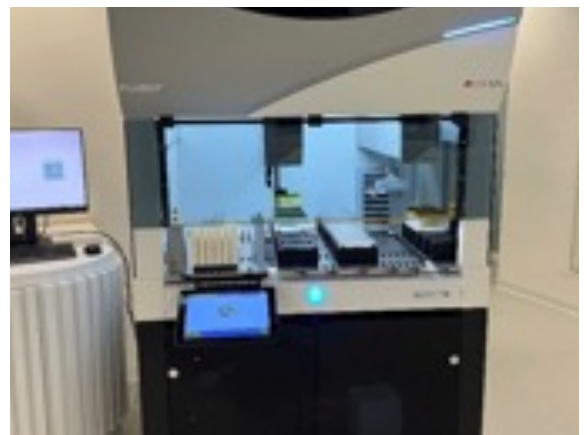
Besuch der Unternehmenszentrale und eines Produktionsstandort

Tecan – Automatisierungslösungen für Labore und Diagnostik



Immaterielle Vermögenswerte, Wechselkosten

- Tecan unterstützt Labore bei der Automatisierung von Arbeitsabläufen und bietet Instrumente für Diagnostikunternehmen
- Technologische Expertise und regulatorisches Know-how ermöglichen den Kunden der Diagnostikbranche eine schnellere Markteinführung ihrer Produkte
- Tecan-Ausrüstung wird in die behördliche Zulassung einbezogen und ist Teil dieser Zulassung
- Profitiert vom Outsourcing-Trend
- Wachsendes Angebot an Verbrauchsmaterialien mit attraktiven Margen



Besuch der Unternehmenszentrale

SKAN – Führend in Lösungen für die aseptische Produktion von biopharmazeutischen Wirkstoffen



Immaterielle Vermögenswerte, Wechselkosten

- SKAN entwickelt und produziert Isolatoren für die pharmazeutische Produktion
- Durch die zunehmende Verbreitung innovativer Behandlungen (Biologika, Gentherapie) steigt der Bedarf für Isolatoren
- Die strenge Regulierung macht den Anbieterwechsel für Kunden kostspielig und zeitaufwendig
- SKAN ist Marktführer mit einem Marktanteil von über 30% und einem qualitativ überlegenen Produkt
- Wachsendes Angebot an Verbrauchsmaterialien und Dienstleistungen mit attraktiven Margen



Besuch der

Rational – Deutscher Hersteller weltweit führender Kombidämpfer



Immaterielle Vermögenswerte

- Rational ist Weltmarktführer bei Kombidämpfern mit einem Marktanteil von rund 50%
- Kombidämpfer reduzieren den Arbeitsaufwand
- und die Energiekosten in einer Küche erheblich
- Das Unternehmen unterscheidet sich durch Technologie und Qualität, die es ermöglichen, Speisen mit einfachen, voreingestellten Programmen gleichmäßig zu garen
- Hoher Anteil an wiederkehrenden Einnahmen durch Geräteaustausch, Ersatzteile und Service



Kochdemo beim Capital Markets Day von Rational

Live Oak – Führender Kreditgeber für kleine Unternehmen in den USA



LiveOakBank.

Größe und Wechselkosten

- Live Oak ist die führende Bank in Bezug auf die Kreditvergabe über das SBA-Programm der US-Regierung
- Das Unternehmen setzt Technologie ein, um ein bisher sehr komplexes Anwendungsprogramm zu vereinfachen
- Der Gründer Chip Mahan hat gezielt bestimmte Kundengruppen wie Tier- und Zahnarztpraxen angesprochen, um einen Mundpropaganda-Effekt zu erzeugen
- Saubere und gesunde Bilanz, da 75% der Kredite von der US-Regierung gedeckt werden



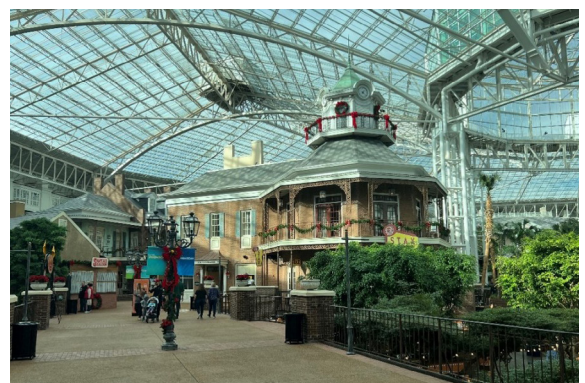
Der einzigartige Campus von Live Oak

Ryman Hospitality – Führender Betreiber von Kongresshotels in den USA



Optimale Betriebsgröße

- Besitzt 5 der 7 größten Hotels in den USA außerhalb des Casino-Sektors (gemessen an der Tagungsfläche)
- Mehr als 2/3 der Einnahmen werden von Unternehmensgruppen generiert, die durch Vorausbuchungen für eine bessere Planbarkeit und geringere Volatilität sorgen
- Das einheitliche Markennetzwerk ist effizient, spricht Konferenzplaner an und fördert die Kundenbindung
- Für jeden 1,00 USD für Zimmerbuchungen werden 1,50 USD außerhalb des Zimmers für Essen und Services ausgegeben



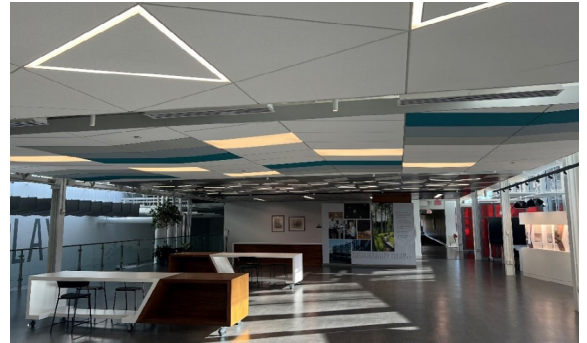
Ein Tag im berühmten Grand Ole Opry in Nashville

Armstrong World Industries – Marktbeherrschender Hersteller von Deckensystemen für Geschäftsgebäude



Optimale Betriebsgröße

- AWI hat einen Marktanteil von rund 55% in einer oligopolistischen Marktstruktur, was dazu beigetragen hat, dass die Preise in den letzten zehn Jahren um durchschnittlich 6% pro Jahr (CAGR) gestiegen sind
- Dank starker Beziehungen und einer hohen Markenbekanntheit werden AWI-Produkte von Architekten in ihre Baupläne einbezogen
- Durch sein breites Produktportfolio, seine hohen Servicestandards, die Liefersicherheit, die installierte Basis und seine Innovationsstärke unterhält das Unternehmen exklusive Vertriebsvereinbarungen



Besichtigung der Ausstellungsflächen und der Zentrale in Lancaster, PA

WD-40 – Multifunktionsprodukt mit etablierter Marke



Immaterieller Vermögenswert

- In den 1950er Jahren entwickeltes Multifunktions-spray zum Reinigen, Schmieren, Lösen und Schützen von beweglichen und mechanischen Teilen
- Starke Marke: In 8 von 10 US-Haushalten findet sich mindestens eine Dose WD-40 – mehr als Coca-Cola



Mortuary in der WD-40-Zentrale

Simpson Manufacturing – Hersteller von Strong-Tie



Wechselkosten

- Hoher Marktanteil in einer konsolidierten Branche
- Neuen Marktteilnehmern fehlen Beziehungen zu Architekten und Behörden, die Bauvorschriften entwickeln
- Kritisches Produkt, das nur einen kleinen Teil der Kosten für den Bau eines Hauses ausmacht



Produktionsstätte in Stockton

AAON – Hersteller maßgeschneiderter Klima- und Heizungsanlagen



Führender Anbieter maßgeschneiderter Systeme

- AAON unterscheidet sich durch die Konzentration auf kundenspezifische HVAC-Produkte von seinen Wettbewerbern
- Rationale Branchenstruktur mit traditionell
- disziplinierter Preissetzung
- Differenzierung durch starken Fokus auf Qualität und Effizienz
- Weltweit größte F&E-Testeinrichtung stellt sicher, dass das Unternehmen technisch führend bleibt



Produktionsstätte in Tulsa

Japan Elevator Service Führender unabhängiger Aufzugsdienstleister in Japan



Preisgünstiger Anbieter

- JES hat einen Marktanteil von 30% unter den unabhängigen Aufzugsdienstleistern in Japan
- JES ist häufig 50% günstiger als Aufzugshersteller, deren Modell darin besteht, Aufzüge zu niedrigen Preisen zu liefern und höhere Beträge für Wartungsverträge zu verlangen
- JES baut oder installiert keine neuen Aufzüge – daher muss das Unternehmen die Produktionskosten nicht wieder hereinholen und kann deutlich niedrigere Preise bieten
- Die Lieferung von Originalteilen durch Erstausrüster ist durch ein Antimonopolgesetz geschützt, das 1993 von der japanischen Kommission für fairen Handel erlassen wurde



Management-Sitzung in der Unternehmenszentrale

SHOEI – Hochwertige Motorradhelme aus Japan



Immaterielle Vermögenswerte

- SHOEI ist auf praktisch allen Märkten für Premium-Motorradhelme führend, was sich in einem starken Markenwert niederschlägt
- Hohe Markteintrittshürden durch gesetzliche Sicherheitsstandards
- Dem Unternehmen ist es in der Vergangenheit gelungen, seine Verkaufspreise mit jeder neuen Modellgeneration anzuheben



Produktgalerie in der Zentrale

Asahi Intecc – Hersteller präziser Führungsdrähte für medizinische Anwendungen



Immaterielle Vermögenswerte und optimale Betriebsgröße

- Führungsdrähte werden zur Öffnung verengter oder blockierter Blutgefäße während einer Operation am offenen Herzen verwendet
- Asahi Intecc hat dank seiner Technologie zur Herstellung von Drähten, die für einen herausragenden Drehmoment sorgt und den Draht für den Arzt perfekt steuerbar macht, einen hohen Weltmarktanteil



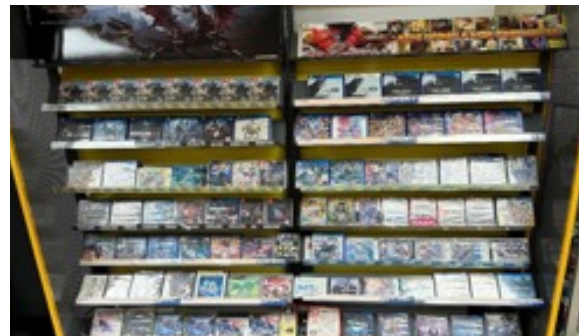
Ausstellung verschiedener Führungsdrähte in der Unternehmenszentrale

Capcom – Japanische Videospiele



Immaterielle Vermögenswerte

- Capcom hat die Urheberrechte an beliebten Videospiele wie Street Fighter, Resident Evil und Monster Hunter
- Das Unternehmen hat sein geistiges Eigentum sowohl im Heimatmarkt als auch außerhalb Japans durch die Entwicklung neuer Spiele und die Monetarisierung seines Back-Katalogs monetarisiert



Back-Katalog-Auslage in Osaka

Games Workshop – Eigentümer und Hersteller von Warhammer



Immaterielle Vermögenswerte

- Games Workshop hat die Urheberrechte an den Fantasy-Tischspielen Warhammer und Warhammer 40.000
- Als Spiel mit Kultcharakter hat Warhammer eine weltweite Fangemeinde, und das Unternehmen befindet sich in den Anfängen der Monetarisierung seines geistigen Eigentums
- Das Global Small Cap Team traf das Management am Hauptsitz des Unternehmens in Nottingham und hatte dabei zugleich die Gelegenheit, Warhammer 40.000 zu spielen und eigene Figuren zu bemalen



Figurenbemalung und Spiele in Nottingham

Daiseki – Führender Recycler flüssiger Industrieabfälle in Japan



Optimale Betriebsgröße

- Der Markt für die Verarbeitung von Industrieabfällen in Japan ist stark fragmentiert, und Daiseki ist der größte Anbieter
- Daiseki ist in der Lage, die CO2-Emissionen im Vergleich zur Müllverbrennung um 99% zu reduzieren
- Da der primäre Abfallverursacher bis zur endgültigen Entsorgung für seine Abfälle verantwortlich ist, ist ein verlässlicher Partner, der zudem die Treibhausgasemissionen senkt, sehr wichtig
- Die Erlangung von Lizenzen und der Bau neuer Anlagen sind schwierig und stellen eine Markteintrittshürde dar



Abholfahrzeuge in Nagoya

Technoprobe – Prüfkartenhersteller aus Mailand



Größe und immaterielle Vermögenswerte

- Technoprobe stellt Prüfkarten her, die die Funktion von Chips testen
- Das Unternehmen hat einen Marktanteil von 60% in einem duopolistischen Markt und nimmt seinem Konkurrenten aufgrund seiner technologischen Vorteile Marktanteile ab
- Starker struktureller Rückenwind durch zunehmendes Wachstum des Halbleiterbereichs und Übergang zu leistungsstärkeren Halbleiter-Nodes

Quelle: Columbia Threadneedle Investments, 2022. Alle gewerblichen Schutz- und Urheberrechte an den Marken und Logos auf dieser Folie sind den jeweiligen Eigentümern vorbehalten. Die Erwähnung bestimmter Aktien oder Anleihen ist keine Kaufempfehlung.



Standortführung in Cernusco Lombardone



WICHTIGE INFORMATIONEN. AUSSCHLIESSLICH FÜR PROFESSIONELLE INVESTOREN (nicht zur Verwendung mit/zur Weitergabe an Dritte). Für Werbezwecke.

Dieses Dokument wird in Deutschland von Columbia Threadneedle Investments herausgegeben und ist ausschließlich für Marketing- und Informationszwecke bestimmt.

Der Fonds ist ein Teilfonds von Columbia Threadneedle (Lux) I, ein in Luxemburg gegründete Investmentgesellschaft mit variablem Kapital ("SICAV"), von Threadneedle Management Luxembourg S.A. verwaltet.

Der aktuelle Verkaufsprospekt der SICAV, die aktuellen Basisinformationsblätter und die Zusammenfassung der Anlegerrechte sind in englischer Sprache und/oder in Deutsch (sofern verfügbar) bei der Verwaltungsgesellschaft Threadneedle Management Luxembourg S.A., International Financial Data Services (Luxembourg) S.A., bei Ihrem Finanzberater und/oder auf unserer Website www.columbiathreadneedle.de erhältlich. Threadneedle Management Luxembourg S.A. kann beschließen, die für die Vermarktung des Fonds getroffenen Vorkehrungen aufzuheben. Die Berechnung der Wertentwicklung erfolgt nach der BVI (Bundesverband Investment und Asset Management) Methode.

Der Fonds ist nach Artikel 8 der EU-Verordnung 2019/2088 über nachhaltigkeitsbezogene Angaben im Finanzdienstleistungssektor (Offenlegungsverordnung) als Fonds eingestuft, der ökologische oder soziale Merkmale fördert. Bei der Entscheidung, in den beworbenen Fonds zu investieren, sollten alle Eigenschaften oder Ziele des beworbenen Fonds berücksichtigt werden, wie sie in seinem Prospekt beschrieben sind. columbiathreadneedle.com.

Dieses Material ist nicht als Angebot, Aufforderung, Anlageberatung oder Empfehlung zu verstehen. Diese Mitteilung ist zum Zeitpunkt ihrer Veröffentlichung gültig und kann ohne vorherige Ankündigung geändert werden. Informationen aus externen Quellen werden als zuverlässig erachtet, es wird jedoch keine Garantie für ihre Richtigkeit oder Vollständigkeit übernommen.

Im EWR: Herausgegeben von Threadneedle Management Luxembourg S.A., eingetragen beim Registre de Commerce et des Sociétés (Luxemburg), Registernummer B 110242 und/oder von Columbia Threadneedle Netherlands B.V., die von der niederländischen Finanzmarktaufsicht (AFM) beaufsichtigt wird, unter der Registernummer 08068841.

© 2024 Columbia Threadneedle Investments. Columbia Threadneedle Investments ist der globale Markenname der Columbia- und Threadneedle-Unternehmensgruppe.