

Dies ist eine Marketing-Anzeige. Bitte lesen Sie den Prospekt des OGAW und das KID, bevor Sie eine endgültige Anlageentscheidung treffen.

Kontaktdaten

Tel.: +352 46 40 10 7190
E-Mail: columbiathreadneedleinquiries@statestreet.com
*Bitte beachten Sie, dass Anrufe und elektronische Kommunikation aufgezeichnet werden können.
SS&C Administration Services Luxembourg S.A., 49, avenue J.F. Kennedy, L-1855, Luxemburg

Wichtige Daten

Fondsmanager:



Gareth Simmons
Seit Juli 19

Verwaltungsgesellschaft: Threadneedle Man. Lux. S.A.
Umbrella-Fonds: Columbia Threadneedle (Lux) I
SFDR-Kategorie: Artikel 8
Auflegungsdatum des Fonds: 17.07.19
Index: -
Vergleichsgruppe: -
Fondswährung: EUR
Fondsdomizil: Luxemburg
Fondsvolumen: €141,6m
Anzahl der Wertpapiere: 147
Preis der Anteilsklasse: 124,3536
Alle Angaben in EUR

Ratings/Auszeichnungen



© 2026 Morningstar. Alle Rechte vorbehalten. Die hierin enthaltenen Informationen: (1) sind das geistige Eigentum von Morningstar und/oder seiner Inhaltsanbieter; (2) dürfen nicht vervielfältigt oder weiterverbreitet werden; und (3) beinhalten keine Garantie in Bezug auf Richtigkeit Vollständigkeit oder Aktualität. Morningstar und seine Inhaltsanbieter haften nicht für Schäden oder Verluste, die durch die Nutzung dieser Informationen entstehen. Die frühere Wertentwicklung ist keine Garantie für künftige Ergebnisse. Ausführlichere Informationen über das Morningstar-Rating einschließlich der Methodik finden Sie hier: http://corporate.morningstar.com/US/documents/MethodologyDocuments/MethodologyPapers/MorningstarFundRating_Methodology.pdf



Quelle: Scope Analysis GmbH, www.ScopeExplorer.com

Anlageziel und -politik

Der Fonds zielt darauf ab, Erträge zu erzielen, die das Potenzial haben, den von Ihnen investierten Betrag mittelfristig zu erhöhen.

Der Fonds investiert mindestens die Hälfte seines Vermögens in Anleihen mit einem Rating unter Investment Grade (die einem Darlehen ähnlich sind und einen festen oder variablen Zinssatz zahlen) mit einer Restlaufzeit von höchstens vier Jahren, die von Unternehmen in Europa (einschließlich des Vereinigten Königreichs) oder von Unternehmen, die dort eine wesentliche Geschäftstätigkeit ausüben, begeben werden und/oder auf Euro oder Pfund Sterling lauten. Anleihen mit einem Rating unter Investment Grade sind Anleihen, die von internationalen Agenturen, die solche Ratings anbieten, schlechter bewertet wurden und als risikoreicher gelten als höher bewertete Anleihen, sie erzielen aber in der Regel höhere Erträge.

Der Fonds kann bis zu 10 % seines Nettovermögens in Wertpapiere investieren, die als notleidende Wertpapiere gelten, und bis zu 20 % in forderungsbesicherte Wertpapiere (ABS) und/oder hypothekenbesicherte Wertpapiere (MBS).

Der Fonds investiert direkt oder durch den Einsatz von Derivaten (komplexe Instrumente) in diese Vermögenswerte. Derivate werden verwendet, um ein Engagement in Basiswerten zu erhalten, zu erhöhen oder zu reduzieren. Sie können eine Hebelwirkung erzeugen. Wenn eine Hebelwirkung erzeugt wird, kann der Nettoinventarwert des Fonds stärker schwanken als ohne Hebelwirkung. Der Fonds kann Derivate auch zu Absicherungszwecken oder zur effizienteren Verwaltung des Fonds verwenden.

Der Fonds kann auch in andere als die oben angegebenen Anlageklassen und Instrumente investieren.

Der Fonds wird nicht in Bezug auf einen Referenzwert verwaltet.

Der Fonds bewirbt ökologische und soziale Merkmale, indem er eine Reihe von Maßnahmen für verantwortungsbewusstes Investieren in den Anlageprozess einbezieht und sicherstellt, dass die Unternehmen, in die er investiert, Verfahrensweisen einer guten Unternehmensführung anwenden. Der Fonds ist bestrebt, über rollierende 12-Monatszeiträume im Vergleich zum ICE BofA Custom Index 0-4 Year European Currency High Yield, BB-B, 3% Constrained, Excluding Subordinated Debt (EUR Hedged) Index positiv abzuschneiden, wenn er anhand des Columbia Threadneedle ESG (Environmental, Social and Governance) Materiality Rating-Modells bewertet wird, das angibt, wie stark ein Unternehmen wesentlichen ESG-Risiken und Chancen ausgesetzt ist. Mindestens 50 % des Fonds sind in Unternehmen mit einem hohen Rating investiert. Der Fonds verpflichtet sich außerdem, mindestens 5 % seines Vermögens in nachhaltige Investitionen zu investieren.

Der Fonds schließt Unternehmen aus, die bestimmte Einnahmen aus Branchen wie, aber nicht beschränkt auf, Kohle und Tabak erzielen. Er schließt ferner Unternehmen aus, die direkte Verbindungen zu nuklearen oder kontroversen Waffen aufweisen, und Unternehmen, die gegen internationale Standards und Grundsätze verstoßen haben. Der Fondsmanager arbeitet mit Unternehmen zusammen, um eine Verbesserung ihrer ESG-Praktiken zu fördern.

Weitere Informationen zu den vom Fonds beworbenen ökologischen oder sozialen Merkmalen sind im SFDR RTS-Anhang des Prospekts unter www.columbiathreadneedle.com zu finden. Der Fonds fällt in den Anwendungsbereich von Artikel 8 der SFDR.

Wesentliche Risiken

- Der Wert von Anlagen kann fallen und steigen und Anleger könnten den ursprünglich investierten Betrag nicht zurückerhalten.
- Bei Anlagen in Vermögenswerten, die auf verschiedene Währungen oder auf andere Währungen als Ihre eigene lauten, kann der Anlagewert durch Wechselkursänderungen beeinflusst werden.
- Der Fonds kann mit ausgewählten Gegenparteien Finanzkontrakte abschließen. Finanzielle Schwierigkeiten, die bei diesen Gegenparteien auftreten, können die Verfügbarkeit und den Wert des Fondsvermögens wesentlich beeinflussen.
- Der Fonds investiert in Wertpapiere, deren Wert stark beeinträchtigt würde, falls der jeweilige Emittent die Auszahlung verweigert oder zahlungsunfähig wird oder als zahlungsunfähig angesehen wird.
- Es ist wahrscheinlich, dass Zinssatzveränderungen den Wert des Fonds beeinflussen werden. Im Allgemeinen sinkt der Wert einer festverzinslichen Anleihe, wenn die Zinssätze steigen, und umgekehrt.
- Der Fonds hält Vermögenswerte, die eventuell schwer zu verkaufen sein könnten. Der Fonds muss eventuell den Verkaufspreis senken, andere Anlagen verkaufen oder auf attraktivere Anlagemöglichkeit verzichten.
- Die objektive Bewertung der Vermögenswerte des Fonds ist möglicherweise manchmal schwierig und der tatsächliche Wert ist nicht erkennbar, bis die Vermögenswerte verkauft werden.
- Der Fonds kann in erheblichem Umfang in Derivate investieren (komplexe Instrumente, die an den Anstieg oder Rückgang des Wertes anderer Vermögenswerte gekoppelt sind). Eine relativ kleine Wertänderung der zugrunde liegenden Anlage kann einen viel größeren positiven oder negativen Einfluss auf den Wert des Derivats haben.
- Der Fonds kann eine starke Kursvolatilität aufweisen.
- Der Fonds wendet im Rahmen seiner Berücksichtigung von ESG-Faktoren eine Reihe von Maßnahmen an, einschließlich des Ausschlusses von Investitionen in bestimmte Branchen und/oder Aktivitäten. Dies schränkt das Anlageuniversum ein und kann sich positiv oder negativ auf die Wertentwicklung des Fonds im Vergleich zu einer Benchmark oder anderen Fonds ohne solche Beschränkungen auswirken.
- Die derzeit als für den Fonds maßgeblich identifizierten Risiken sind im Prospekt im Abschnitt „Risikofaktoren“ dargelegt.

Anlageansatz

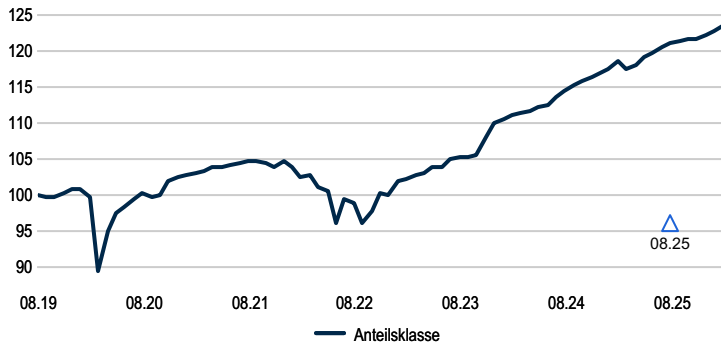
Der Fonds investiert überwiegend in hochverzinsliche Unternehmensanleihen, die innerhalb Europas oder von Unternehmen mit bedeutender Geschäftstätigkeit in Europa ausgegeben werden. Der Fonds kann auch in nicht auf Euro lautende Anleihen investieren, allerdings werden in der Regel alle nicht auf Euro lautenden Währungsengagements gegen den Euro abgesichert. Der Fonds geht kein aktives Währungsrisiko ein.

Wir verfolgen einen unabhängigen, intensiven und zukunftsorientierten fundamentalen Ansatz bei der Kreditanalyse und beobachten dabei das Downside-Risiko sehr genau. Dies wird gestützt durch unsere Überzeugung, dass unternehmensspezifische Attribute ausschlaggebend für die Beurteilung der Bonitätsveränderungen eines Unternehmensmittelen sind. Das Risiko wird auf absoluter Basis betrachtet, wobei Tail-Risiken durch die Diversifizierung begrenzt werden. Die Ausrichtung des Fonds auf die Endfälligkeit der Anleihen verringert das Verlängerungsrisiko in Verbindung mit einer lang laufenden Anleihe, die mit dem Ziel eines Calls gehalten wird.

Wertentwicklung

Die frühere Wertentwicklung lässt nicht auf zukünftige Ergebnisse schließen. Die Rendite Ihrer Anlage kann sich aufgrund von Währungsschwankungen ändern, wenn Ihre Anlage in einer anderen Währung erfolgt als derjenigen, die bei der Berechnung der bisherigen Wertentwicklung verwendet wurde.

NIW seit Auflegung (EUR)



Wesentliche Ereignisse

△ Bezeichnet ein wesentliches Ereignis. Ausführliche Informationen zu Fondsänderungen finden Sie im PDF „Wesentliche Ereignisse – Columbia Threadneedle Luxemburg-domizilierten SICAV-Fonds“, verfügbar unter <https://www.columbiathreadneedle.com/en/changes>

Wertentwicklung im Kalenderjahr (EUR)

	2025	2024	2023	2022	2021	2020	2019	2018	2017	2016
Anteilsklasse (netto)	4,5	6,3	9,9	-4,4	2,2	1,7	--	--	--	--
Fonds (brutto)	4,5	6,8	10,6	-4,3	2,7	2,7	--	--	--	--

Annualisierte Wertentwicklung (EUR)

	1M	3M	6M	Seit JB	1 J	2 J	3 J	5 J	Seit Aufl.
Anteilsklasse (netto)	0,6	1,5	2,1	1,1	4,2	5,4	6,5	3,7	3,3
Fonds (brutto)	0,5	1,5	2,2	1,2	4,3	5,7	6,9	4,1	3,7

Wertentwicklung seit Auflegung von: 18.07.19

Rollierend 12M (EUR)

	03.25 - 02.26	03.24 - 02.25	03.23 - 02.24	03.22 - 02.23	03.21 - 02.22	03.20 - 02.21	03.19 - 02.20	03.18 - 02.19	03.17 - 02.18	03.16 - 02.17
Anteilsklasse (netto)	4,2	6,6	8,9	-0,2	-0,6	3,5	--	--	--	--
Fonds (brutto)	4,3	7,1	9,4	0,1	-0,2	4,5	--	--	--	--

Quelle Morningstar UK Limited © 2026, Stand 28.02.26. Netto-Fondserträge - Basierend auf dem NIW und unter der Annahme, dass die Erträge reinvestiert werden, einschließlich laufender Kosten, ohne Ausgabeauf- und Rücknahmeabschläge.

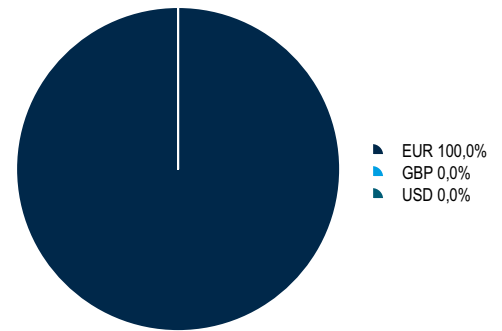
Brutto-Fondswertentwicklung – Quelle Columbia Threadneedle, Stand 28.02.26. Portfoliorenditen vor Abzug von Gebühren sind zeitgewichtete Renditen ohne Berücksichtigung von Provisionen, Transaktionskosten und nicht rückforderbarer Steuern auf Dividenden, Zinsen und Kapitalgewinne unter Verwendung von Preisen für Anlagen, die entweder dem letzten Handelskurs oder einem Geldkurs entsprechen. Cashflows werden per Tagesende berücksichtigt und schließen Ein- und Ausstiegsgebühren aus.

Bitte beachten Sie, dass die dargestellte Wertentwicklung die steuerliche Behandlung der Erträge nicht berücksichtigt. Die tatsächliche Rendite kann je nach individuellen steuerlichen Gegebenheiten abweichen und sich zukünftig ändern. Für individuelle steuerliche Beratung wenden Sie sich bitte an Ihren Steuerberater.

Top 10 Positionen (%)

Wertpapier	Fonds	
Azelis Finance Nv	2,4	Grundstoffindustrie
Schaeffler Ag	1,9	Automobilindustrie
Nissan Motor Co Ltd.	1,9	Automobilindustrie
New Immo Holding Sa.	1,8	Immobilien
Loarre Investments S.A R.L.	1,8	Freizeit
Valeo Se	1,8	Automobilindustrie
Forvia Se	1,8	Automobilindustrie
Ineos Finance Plc	1,7	Grundstoffindustrie
Amber Finco Plc	1,7	Dienstleistungen
Cirsa Finance International S.A.R.L.	1,7	Freizeit
Summe	18,6	

Fonds-Währungsengagement einschließlich Absicherung

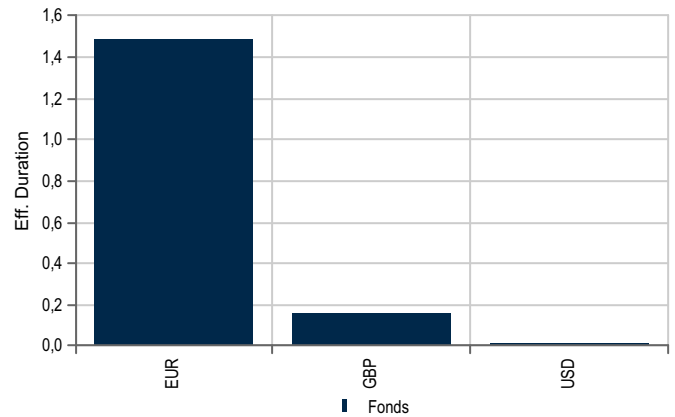


Alle Prozentangaben zum Monatsende auf Basis des globalen Bruttobewertungsschlusskurses und Bestimmung der Währungspositionen anhand der zugrundeliegenden Anlagen einschließlich Fremdwährungstermingeschäfte.

Währungsengagement der zugrunde liegenden Wertpapiere

	Gewichtung		Beitrag zur effektiven Duration	
	Fonds		Fonds	
Euro	85,3		1,5	
Britisches Pfund	9,7		0,2	
US-Dollar	0,4		0,0	
Barmittel ähnlich	4,2		0,0	
Cash einschl. FFX	0,3		-	
Summe	100,0		1,7	

Währung - Beitrag zur effektiven Duration



Credit Rating

	Gewichtung		Beitrag zur effektiven Duration	
	Fonds		Fonds	
BBB	1,1		0,0	
BB	63,6		1,0	
B	29,3		0,6	
CCC	1,5		0,0	
Barmittel ähnlich	4,2		0,0	
Cash einschl. FFX	0,3		-	
Summe	100,0		1,7	

Durchschn. Rating

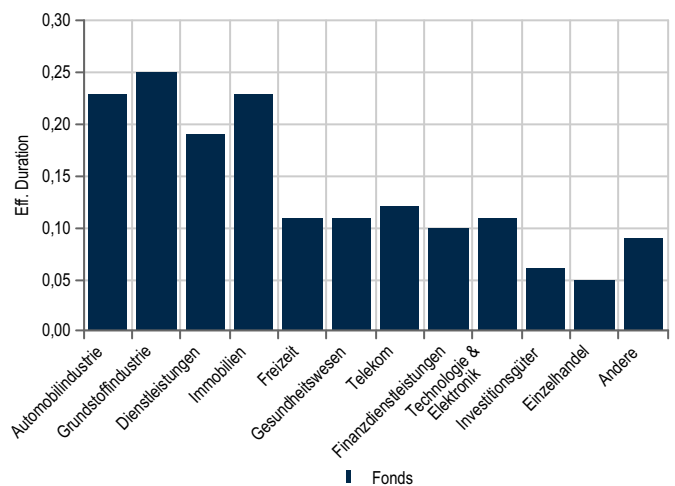
BB

Kredit-Ratings sind intern ermittelte Ratings nach der LINEAR-Methodik. Die angezeigten Kategorien sind nach Bonität sortiert Kreditrating.

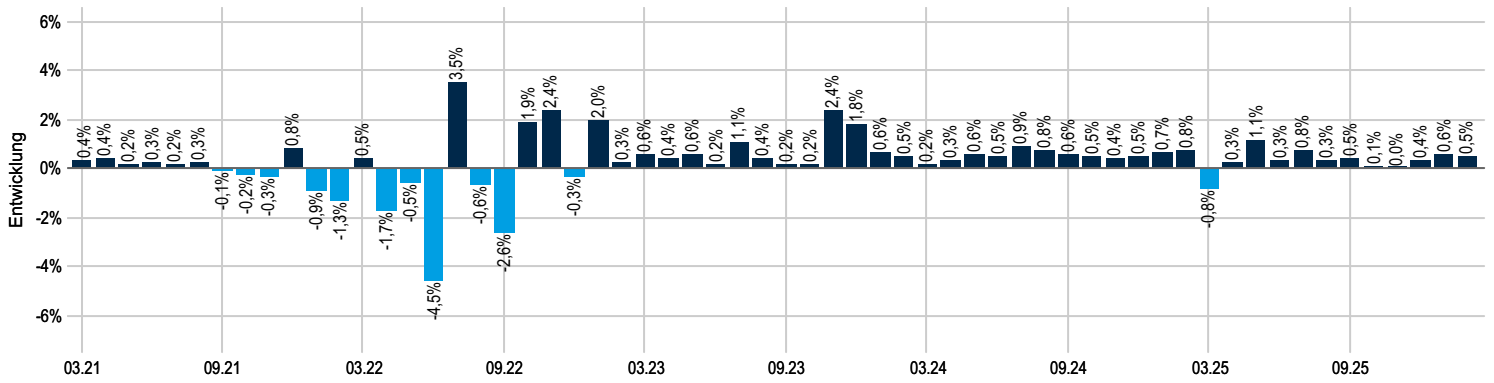
Branchen

	Gewichtung		Beitrag zur effektiven Duration	
	Fonds		Fonds	
Automobilindustrie	13,9		0,2	
Grundstoffindustrie	12,6		0,2	
Dienstleistungen	10,9		0,2	
Immobilien	9,9		0,2	
Freizeit	9,6		0,1	
Gesundheitswesen	8,6		0,1	
Telekommunikation	6,0		0,1	
Finanzdienstleistungen	4,9		0,1	
Technologie & Elektronik	4,2		0,1	
Investitionsgüter	4,2		0,1	
Einzelhandel	3,3		0,1	
Andere	7,5		0,1	
Barmittel ähnlich	4,2		0,0	
Cash einschl. FFX	0,3		-	
Summe	100,0		1,7	

Branchen - Beitrag zur effektiven Duration



Monatliche Bruttowertentwicklung



Die frühere Wertentwicklung lässt nicht auf zukünftige Ergebnisse schließen. Die Rendite Ihrer Anlage kann sich aufgrund von Währungsschwankungen ändern, wenn Ihre Anlage in einer anderen Währung erfolgt als derjenigen, die bei der Berechnung der bisherigen Wertentwicklung verwendet wurde. Quelle Morningstar UK Limited © 2026, Stand 28.02.26. Netto-Fondserträge - Basierend auf dem NIW und unter der Annahme, dass die Erträge reinvestiert werden, einschließlich laufender Kosten, ohne Ausgabeauf- und Rücknahmeabschläge.

Risikoanalyse

	3 J	5 J
	Fonds	Fonds
Absolute Volatilität	1,8	3,9
Relative Volatilität	--	--
Tracking Error	--	--
Sharpe-Ratio	2,2	0,6
Information Ratio	--	--
Beta	--	--
Sortino Ratio	6,2	0,9
Jensen-Alpha	--	--
Annualisiertes Alpha	--	--
Alpha	--	--
Max. Drawdown	-0,8	-8,2
R ²	--	--

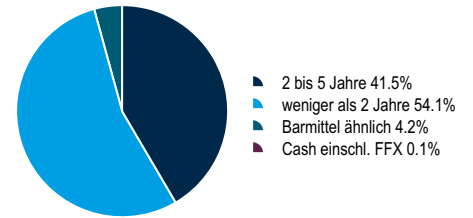
Ex-post-Risikoberechnungen basieren auf monatlichen globalen Bruttorenditen.

Portfolio-Statistik

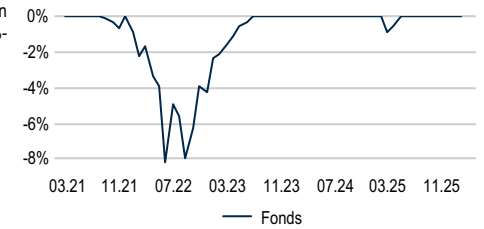
	Fonds
Modifizierte Duration	2,4
Effektive Duration	1,7
Durchschnittlicher Kupon	5,1
Yield-to-Worst	4,3
Credit Rating Linear	BB
Optionsbereinigter Spread	228,0

Die Analysen basieren auf globalen Bewertungen zum Börsenschluss unter Verwendung von durch Columbia Threadneedle Investments ermittelten Marktattributen. Die Daten für zugrunde liegende Wertpapiere können vorläufig sein oder auf Schätzungen basieren. Die Gewichtungen der Marktkapitalisierung umfassen Barmittel in den %-Berechnungen.

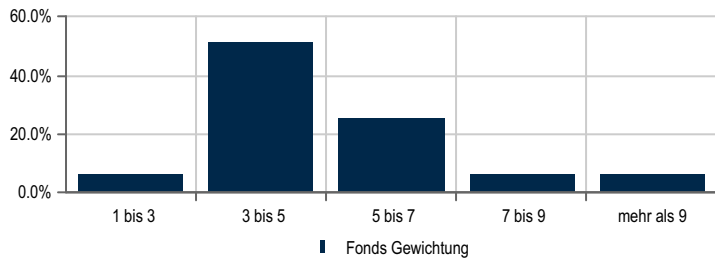
Effektive Duration



Drawdown

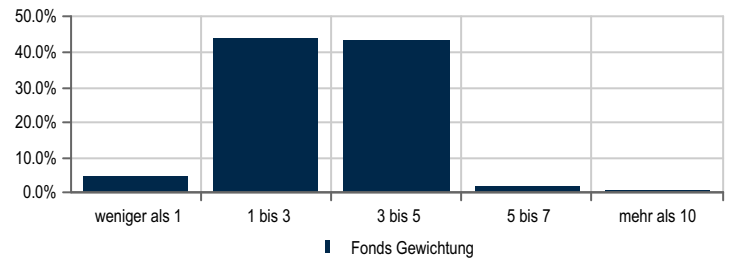


Rückzahlungsrendite



Gewichtungen in Barvermögen und Wertpapiere ohne Rendite sind nicht angezeigt. Rückzahlungsrendite stammt von Factset.

Jahre bis zur Fälligkeit



Kennzahlen für verantwortungsvolles Investieren - Stand der Daten: 31 Januar 2026

	Fonds	Index*	Ausrichtung	Fondsabdeckung	Indexabdeckung	MSCI ESG Fund Rating
ESG-Score von MSCI Gewichteter Durchschnitt (10 = höchste Qualität, 0 = niedrigste Qualität)	5,92	5,81	+0,11	66,32%	68,11%	A
Columbia Threadneedle ESG Materiality Rating Gewichteter Durchschnitt (1 = höchste Qualität, 5 = niedrigste Qualität)	2,23	2,51	+0,28	77,21%	68,24%	-

ESG-Merkmale	
Verpflichtung zu Nettoemissionsfreiheit bis spätestens 2050	Nein
SFDR-Kategorie	Artikel 8
Berücksichtigt PAIs	Ja
Nachhaltige Investitionen – verpflichtet	5,00%
Nachhaltige Investitionen – tatsächlich	14,07%

	Fonds	Index*	Differenz
CO2-Bilanz (tCO2e/Mio. USD investiert)			
Scope 1 und 2	81,49	125,07	43,58
Gewichtete durchschnittliche Kohlenstoffintensität (tCO2e/Mio. USD Umsatz)			
Scope 1 und 2	92,90	140,51	47,60
Datenabdeckung			
Scope 1 und 2 (gemeldet / geschätzt)	76,71% (66,60% / 10,11%)	76,58% (70,80% / 5,78%)	-

*ICE BofA Custom Index.

ESG-Rating und -Score von MSCI

Der MSCI-Score bewertet die Effektivität der Verwaltung des ESG-Engagements. Liegt der Score des Fonds über dem Index, ist der Fonds in Emittenten übergewichtet, die ihr ESG-Engagement besser verwalten als andere. Das MSCI ESG-Rating erfolgt auf einer 7-Punkte-Buchstabenskala von „AAA“ bis „CCC“. Diese Bewertungen sind im Vergleich zu den Branchenkollegen eines Unternehmens zu interpretieren.

Columbia Threadneedle ESG Materiality Rating

Wir nutzen unser ESG Materiality Rating-Modell, um Unternehmen anhand eines ESG Materiality Scores zu bewerten. Dieses Modell ist Eigentum von Columbia Threadneedle und wurde von Columbia Threadneedle entwickelt. Es baut auf den Wesentlichkeitsrahmen des Sustainability Accounting Standards Board (SASB) auf und identifiziert die finanziell wesentlichsten ESG-Risiken und -Chancen in einer Vielzahl von Branchen auf Basis subjektiver Indikatoren. Wenn ausreichende Daten verfügbar sind, gibt das Modell ein Rating von 1 bis 5 aus. Das Rating gibt an, wie stark ein Unternehmen in einer bestimmten Branche wesentlichen ESG-Risiken und -Chancen ausgesetzt ist. Ein Rating von 1 bedeutet, dass ein Unternehmen nur minimal wesentlichen ESG-Risiken ausgesetzt ist, und ein Rating von 5 weist auf einen größeren Einfluss derartiger Risiken auf das Unternehmen hin. Diese Ratings ermöglichen es uns, tiefere Erkenntnisse zu ESG-Themen zu gewinnen und unsere Engagementaktivitäten zu priorisieren.

Ausrichtung

Die Kennzahl „Tilt“ (Tendenz) gibt die Entwicklung des Fonds im Vergleich zum Index an. Sie wird als arithmetische Differenz der Gewichtung ausgedrückt. Eine positiver Tendenzwert bedeutet, dass das RI-Profil „besser“ als der Index ist.

EU-Offenlegungsverordnung (SFDR)

EU-Verordnung, die Anleger und Fonds dazu verpflichtet, offenzulegen, inwieweit sie Nachhaltigkeitsrisiken einbeziehen und die wichtigsten nachteiligen Auswirkungen berücksichtigen. Außerdem werden die Fonds je nach ihrem Nachhaltigkeitsansatz in verschiedene Kategorien eingestuft, und es ist eine umfassendere Offenlegung der entsprechenden Informationen erforderlich.

Netto-Null

Bedeutet, die Menge der emittierten Treibhausgase mit der Menge auszugleichen, die aus der Atmosphäre entfernt wird.

PAIs

Die wichtigsten nachteiligen Auswirkungen (Principle Adverse Impacts, PAI) sind die wichtigsten potenziellen nachteiligen Auswirkungen unserer Investitionen auf die Nachhaltigkeitsfaktoren, basierend auf den von den europäischen Aufsichtsbehörden festgelegten Kriterien.

Nachhaltige Investitionen – verpflichtet und tatsächlich

Der Mindestprozentsatz an nachhaltigen Investitionen, zu dem sich der Fonds verpflichtet hat (sofern zutreffend) und der tatsächliche Prozentsatz an nachhaltigen Investitionen, die der Fonds derzeit hält.

CO2-Bilanz (tCO2e/Mio. USD investiert)

Gesamte Kohlenstoffemissionen für ein Portfolio, normalisiert durch den Marktwert des Portfolios, ausgedrückt in Tonnen CO2e pro investierter Million US-Dollar.

Gewichtete durchschnittliche Kohlenstoffintensität (tCO2e/Mio. USD Umsatz)

Messung der CO2-Emissionen im Verhältnis zur Größe der Emittenten, gemessen an den Einnahmen. Das verwendete Maß ist Tonnen CO2e pro 1 Mio. USD Umsatz. Wir liefern Daten für den Gesamtfonds auf der Grundlage der Gewichtung der gehaltenen Wertpapiere und einen Vergleich mit ähnlichen Daten für den Index.

Abdeckung

Der prozentuale Anteil des Fonds und des Index am Marktwert, der sich aus den Beständen für jede anwendbare Kennzahl zusammensetzt. Barmittel und Derivate, Staatsanleihen, Dachfonds und forderungsbesicherte Wertpapiere sind von der Abdeckung und den Berechnungen der Klimaemissionen ausgeschlossen, sofern im Falle von Staatsanleihen nicht anders angegeben.

Scope-1- und Scope-2-Emissionen

Die Bausteine, die zur Messung der CO2-Emissionen und der Kohlenstoffintensität eines Unternehmens verwendet werden. Gemäß einem internationalen Rahmenwerk, dem Treibhausgasprotokoll (Greenhouse Gas Protocol), sind diese in Scope-1-, Scope-2- und Scope-3-Emissionen unterteilt. Scope 1-Emissionen werden direkt durch das Unternehmen (z. B. durch seine Anlagen und Fahrzeuge) verursacht. Scope 2 umfasst Emissionen, die durch Dinge verursacht werden, die ein Unternehmen nutzt (z. B. Strom). Scope-3-Emissionen sind am schwierigsten zu messen. Hierzu gehören sonstige indirekte Emissionen, die durch die Produkte entstehen, die das Unternehmen herstellt (z. B. durch das Fahren von Autos, die ein Unternehmen herstellt).

Anhand von Kennzahlen werden die ESG-Merkmale des Fonds mit dem Index verglichen. Dieser Index bietet auch einen hilfreichen Referenzwert für den Vergleich der finanziellen Performance. Dementsprechend ist der Index nicht darauf ausgelegt, speziell ökologische oder soziale Merkmale zu berücksichtigen. Weitere Informationen über verantwortungsvolles Investieren (RI) oder die in diesem Dokument verwendeten Anlagebegriffe finden Sie im Glossar, das im Dokumentenzentrum auf unserer Website veröffentlicht ist: <https://www.columbiathreadneedle.de/de/ret/uber-uns/verantwortungsvolles-anlegen/>. Bei der Entscheidung zur Anlage in den beworbenen Fonds sollten auch alle Merkmale oder Ziele des beworbenen Fonds, wie sie in seinem Prospekt beschrieben sind, berücksichtigt werden. Die nachhaltigkeitsbezogenen Offenlegungen des Fonds sind auf unserer Website [columbiathreadneedle.com](https://www.columbiathreadneedle.com) zu finden. Die ESG Materiality Scores werden auf Grundlage des gleitenden gewichteten Durchschnitts der letzten 12 Monate berechnet. Für Zeiträume unter 12 Monaten wird der gleitende Durchschnitt aus den verfügbaren Monaten berechnet. Der gewichtete Durchschnitt wird anhand der gleichen Gewichtung der Kennzahl für jeden Geschäftstag in der vorangegangenen 12-Monats-Periode berechnet. Barmittel und Derivate sind von der Reichweite ausgeschlossen.

Dieser Bericht enthält bestimmte Informationen (die „Informationen“), die von MSCI ESG Research LLC oder seinen verbundenen Unternehmen oder Informationsanbietern (die „ESG-Parteien“) stammen. Die Informationen sind ausschließlich für Ihre interne Nutzung bestimmt. Sie dürfen nicht vervielfältigt oder in irgendeiner Weise in Umlauf gebracht werden, und sie dürfen nicht als Grundlage für oder Bestandteil von Finanzinstrumenten bzw. -produkten oder Indizes verwendet werden. Obwohl sie Informationen von Quellen beziehen, die sie als zuverlässig betrachten, sichert keine der ESG-Parteien die Echtheit, Richtigkeit und/oder Vollständigkeit der hierin enthaltenen Daten zu oder garantiert diese und lehnt ausdrücklich jegliche ausdrückliche oder stillschweigende Gewährleistung ab, einschließlich der Gewährleistung der Marktgängigkeit und Eignung für einen bestimmten Zweck. Keine der MSCI-Informationen sollen eine Anlageberatung oder eine Empfehlung für (oder gegen) eine Anlageentscheidung darstellen und niemand sollte sich diesbezüglich auf sie verlassen. Sie sind auch nicht als Hinweis auf oder Garantie für eine zukünftige Wertentwicklung, Analyse, Vorhersage oder Prognose zu verstehen. Keine der ESG-Parteien haftet für Fehler oder Auslassungen im Zusammenhang mit den hierin enthaltenen Daten oder für direkte, indirekte oder spezielle Schäden, Strafschadenersatz, Folgeschäden oder sonstige Schäden (einschließlich entgangener Gewinne), selbst wenn über die Möglichkeit solcher Schäden informiert wird.

Verfügbare Anteilsklassen

Anteil	Klasse	Abgesichert	Währung	OCF	OCF Datum	Max. Ausgabeaufschlag	Max. Rücknahmeabschlag	Transaktionskosten	Mindestanlage	Auflegungsdatum	ISIN	SEDOL	BBID	WKN/Valor/CUSIP
AE	Acc	Nein	EUR	0,90%	30.09.25	3,00%	0,00%	0,15%	2.500	17.07.19	LU1979271860	BJLMTF5	TRESHEA LX	A2PH0P
AEP	Inc	Nein	EUR	0,90%	30.09.25	3,00%	0,00%	0,15%	2.500	17.07.19	LU1979271944	BJLMTG6	TRESHAELX	A2PH0Q
IE	Acc	Nein	EUR	0,50%	30.09.25	0,00%	0,00%	0,15%	100.000	17.07.19	LU1979272322	BJLMTK0	TRESHIELX	A2PH0T
IEP	Inc	Nein	EUR	0,50%	30.09.25	0,00%	0,00%	0,15%	100.000	17.07.19	LU1979272595	BJLMTL1	TRESHIPLX	A2PH0U
ZE	Acc	Nein	EUR	0,55%	30.09.25	5,00%	0,00%	0,15%	1.500.000	17.07.19	LU1979272835	BJLMP5	TRESHYZ LX	A2PH0X

Anteilsklassenbezeichnung: Beginnend mit einer Ziffer – nur verfügbar für bestehende Anleger. Beginnend mit einem Buchstaben – verfügbar für neue und bestehende Anleger. Die in der Tabelle aufgeführten Anteilsklassen stehen möglicherweise nicht allen Anlegern offen; weitere Informationen finden Sie im Prospekt. Allgemeine Auswirkungen der Kosten: Die Kosten und die erwarteten Erträge können aufgrund von Währungs- und Wechselkursschwankungen steigen oder sinken, wenn die Kosten in einer anderen Währung als Ihrer lokalen Währung zu zahlen sind. Die laufenden Kosten (OCF), die Rücknahmeabschläge (der in der obigen Tabelle angegebene Höchstbetrag, der abgezogen werden kann) und die Transaktionskosten zeigen den Prozentsatz, der von Ihren erwarteten Erträgen abgezogen werden kann. Die laufenden Kosten basieren in der Regel auf den Aufwendungen des letzten Jahres und umfassen Kosten wie die jährliche Verwaltungsgebühr und Betriebskosten des Fonds. Die angegebenen Transaktionskosten basieren auf einem Dreijahresdurchschnitt und werden auf der Grundlage der Zahlen aus dem Jahresbericht und -abschluss berechnet. Bei Fonds, die weniger als 3 Jahre alt sind, basieren die Transaktionskosten auf Ersatzwerten und tatsächlichen Kosten. Alle Transaktionskosten entsprechen dem Stand vom 30.09.25. Zusätzliche Vertriebs- oder Vermittlungsgebühren dürfen nicht einbezogen werden. In einigen Fällen können die laufenden Kosten auf einer Schätzung der künftigen Kosten beruhen. Eine detailliertere Aufstellung finden Sie unter www.columbiathreadneedle.com/fees.

Wichtige Informationen

Nur zur Nutzung durch professionelle Kunden und/oder gleichwertige Anlegertypen in Ihren Rechtsordnungen (nicht für Privatkunden zu verwenden oder an diese weiterzugeben). Columbia Threadneedle (Lux) I is a Luxembourg domiciled investment company with variable capital ("SICAV"), managed by Threadneedle Management Luxembourg S.A.. This material should not be considered as an offer, solicitation, advice or an investment recommendation. This communication is valid at the date of publication and may be subject to change without notice. Information from external sources is considered reliable but there is no guarantee as to its accuracy or completeness. The SICAV's current Prospectus, the Key Information Document and the summary of investor rights are available in English and/ or in German (where applicable) from the Management Company Threadneedle Management Luxembourg S.A., International Financial Data Services (Luxembourg) S.A., your financial advisor and/or on our website www.columbiathreadneedle.de. Threadneedle Management Luxembourg S.A. may decide to terminate the arrangements made for the marketing of the SICAV.

Past performance is calculated according to the BVI method in Germany.

Issued by Threadneedle Management Luxembourg S.A. registered with the Registre de Commerce et des Sociétés (Luxembourg), Registered No. B 110242, 6E route de Trèves, L-2633 Senningerberg, Grand Duchy of Luxembourg.

Columbia Threadneedle Investments is the global brand name of the Columbia and Threadneedle group of companies.