

Questa è una comunicazione di marketing. Si prega di consultare il prospetto dell'OICVM e il documento contenente le informazioni chiave per gli investitori (KID) prima di prendere una decisione finale di investimento.

Contatti

Tel: +352 46 40 10 7190*
columbiathreadneedleenquiries@statestreet.com
*Si fa presente che le telefonate e le comunicazioni elettroniche potrebbero essere registrate.
IFDS, 49, avenue J.F. Kennedy, L-1855, Luxembourg

Informazioni principali

Gestore:



Tammie Tang
Dal Giu 22

Società di gestione: Threadneedle Man. Lux. S.A.
Fondo multicomparto: Columbia Threadneedle (Lux) I
Categoria SFDR: Articolo 9
Data di lancio fondo: 23/05/17
Indice: ICE BofA Euro Non-Sovereign Index (50%), ICE BofA Euro Corporate Euroland Issuers Index (50%)
Media di categoria: -
Valuta fondo: EUR
Domicilio fondo: Lussemburgo
Dim. Portafoglio: €492,8m
N. di titoli: 240

Tutte le informazioni sono espresse in EUR

In data 20 novembre 2023 il nome del Fondo è stato modificato da Threadneedle (Lux) - European Social Bond a CT (Lux) European Social Bond.

Obiettivo e politica di investimento

Il Fondo mira a generare reddito con la possibilità di rivalutare l'importo investito nel medio termine investendo in obbligazioni che si ritiene supportino o finanzino attività e iniziative socialmente utili soprattutto in Europa (escluso il Regno Unito).

Per realizzare questo obiettivo, il Fondo investe almeno il 90% del proprio patrimonio in obbligazioni (simili a un prestito e che prevedono il pagamento di un tasso d'interesse fisso o variabile) emesse da società, governi, associazioni di volontariato e/o enti di beneficenza. Il Fondo investirà principalmente in obbligazioni investment grade, ma può investire fino al 10% del proprio patrimonio netto in obbligazioni con rating inferiore a investment grade. Le obbligazioni classificate come investment grade, come indicato dalle agenzie internazionali che emettono tali valutazioni, sono considerate più sicure di quelle con rating inferiore ma solitamente pagano interessi più bassi.

Il Fondo può utilizzare derivati (strumenti d'investimento sofisticati) a fini di copertura e può investire in classi di attività e strumenti diversi da quelli sopra riportati.

Il gestore del Fondo seleziona solo le obbligazioni classificate come investimenti sociali secondo la Metodologia di rating sociale del Fondo e si assicura che gli emittenti di tali obbligazioni adottino pratiche di buona governance. I risultati sociali degli investimenti vengono esaminati da un Gruppo di consulenza sociale (SAP, Social Advisory Panel). Il SAP approva la relazione sull'impatto sociale che viene redatta ogni anno e messa a disposizione degli investitori.

Il Fondo esclude gli emittenti che ottengono determinati volumi di ricavi da settori o attività che, secondo l'opinione del gestore del Fondo, offrono benefici sociali minimi o presentano un rischio elevato di risultati negativi. Tuttavia, è possibile investire in obbligazioni che prevedono un uso specifico dei proventi (quali le obbligazioni verdi, sociali o di sostenibilità) emesse da un emittente che sarebbe altrimenti escluso sulla base dei criteri sopra indicati. Esclude inoltre gli emittenti che hanno violato gli standard e i principi internazionali.

Il gestore del Fondo interagisce attivamente con gli emittenti per comprendere meglio e influenzare positivamente il loro valore sociale. Columbia Threadneedle Investments è firmataria della Net Zero Asset Managers Initiative e si è impegnata a conseguire l'ambizioso obiettivo di zero emissioni nette entro e non oltre il 2050 per una serie di attività, ivi incluso il Fondo. Il gestore del Fondo si avvale del suo impegno proattivo per contribuire a raggiungere questo obiettivo e ha facoltà di disinvestire dalle società che non soddisfano gli standard minimi.

Il Fondo non è gestito in relazione a un parametro di riferimento. L'Indice ICE BofA Euro Non-Sovereign (50%) e l'Indice ICE BofA Euro Corporate Euroland Issuers (50%) rappresentano i parametri di riferimento rispetto ai quali viene valutata la performance finanziaria del Fondo. Il Fondo non è soggetto ad alcun vincolo rispetto all'indice di riferimento e, in conseguenza dell'applicazione della Metodologia di rating sociale, si prevede che la sua composizione si discosti significativamente da quella dell'indice.

Ulteriori informazioni sulle linee guida d'investimento del Fondo e sul suo obiettivo d'investimento sostenibile sono contenute nelle Linee guida per gli investimenti sociali e nell'Allegato RTS SFDR del Prospetto, entrambi disponibili all'indirizzo www.columbiathreadneedle.com. Il Fondo viene considerato rientrante nell'ambito di applicazione dell'Articolo 9 del regolamento SFDR.

Rischi principali

- Il valore degli investimenti può aumentare o diminuire e gli investitori potrebbero non rientrare in possesso delle somme originariamente investite.
- Il Comparto mira a investire in attività considerate di sostegno e finanziamento di attività e sviluppo socialmente vantaggiosi e si avvale di una metodologia di rating sociale. Ne risulterà pertanto influenzata l'esposizione del Comparto nei confronti di determinati emittenti, industrie, settori e regioni, così come il rendimento relativo del Comparto ne sarà impattato positivamente o negativamente.
- Il Fondo investe in valori mobiliari il cui valore subirebbe significative ripercussioni nel caso in cui l'emittente si rifiuti, non sia in grado o si ritenga non sia in grado di pagare.
- Il Fondo detiene attività la cui vendita potrebbe risultare difficile da realizzare. Il Fondo potrebbe dover abbassare il prezzo di vendita, vendere altri investimenti o rinunciare a opportunità di investimento più interessanti.
- I cambiamenti nei tassi di interesse possono con ogni probabilità influire sul valore del Fondo. In generale, con l'aumentare dei tassi di interesse, il prezzo di una obbligazione a tasso fisso scenderà, e viceversa.
- Laddove gli investimenti fossero effettuati in attivi denominati in diverse valute o in valute diverse dalla Sua, il valore di tali investimenti potrebbe essere influenzato dalle variazioni dei tassi di cambio.
- Le attività del Fondo potrebbero a volte essere difficili da valutare in maniera oggettiva ed il valore effettivo potrebbe non essere riconosciuto sino a quando tali attività non vengono vendute.
- Il Fondo può investire in derivati (strumenti complessi legati all'aumento e alla diminuzione del valore di altre attività) con l'obiettivo di ridurre il rischio o minimizzare il costo delle operazioni. Tali transazioni in derivati possono favorire o influire negativamente sulla performance del Fondo. Il Gestore non intende che tale uso di derivati influenzi il profilo di rischio complessivo del Fondo.
- Il comparto può registrare una notevole volatilità di prezzo.
- I rischi attualmente identificati come applicabili al Fondo sono illustrati nella sezione "Fattori di rischio" del prospetto informativo.

Approccio all'investimento

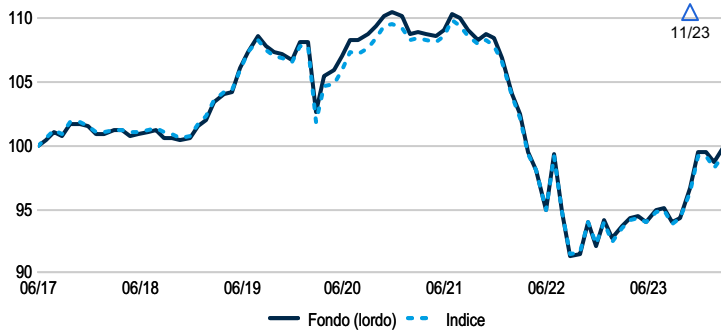
Utilizziamo un approccio basato sui risultati per generare rendimenti sia sociali che finanziari, investendo in aziende che hanno un impatto sociale positivo, prevalentemente in Europa, all'interno di un ampio universo sociale di circa 2.000 obbligazioni. Individuiamo attivamente le obbligazioni in base a sette fattori chiave di sviluppo sociale, puntando ai progetti più vantaggiosi nelle aree più bisognose, in cui la collocazione geografica è un fattore chiave.

Gli investimenti ammissibili sono classificati sia in base alla categoria di impatto che all'intensità sociale dai nostri analisti d'investimento responsabile (IR). I nostri analisti di ricerca di credito investment grade verificano le idee d'investimento sottoponendole a rigorosi test finanziari per l'inclusione nel portafoglio. Stabiliamo un dialogo attivo con la dirigenza aziendale per capire come funzionano le loro imprese e assumere un ruolo proattivo sia con le società che con i governi nella crescita e nello sviluppo del mercato dei social bond. Il nostro partner sociale, INCO Group, apporta la sua competenza e la sua reputazione per: approfondire la ricerca sui risultati sociali dei potenziali investimenti; rivedere, consigliare e monitorare le nostre valutazioni sociali attraverso un Comitato consultivo sociale trimestrale; produrre una relazione annuale indipendente.

Performance

I risultati ottenuti nel passato non prevedono i rendimenti futuri. Il rendimento dell'investimento può variare a causa delle fluttuazioni valutarie se l'investimento è effettuato in una valuta diversa da quella utilizzata nel calcolo dei risultati ottenuti nel passato.

NAV dal lancio (EUR)



Eventi significativi

△ Indica un evento significativo. Per informazioni dettagliate sulle variazioni dei fondi si prega di consultare il PDF "Eventi significativi – gamma fonti Columbia Threadneedle Lussemburgo-domiciliati SICAV" disponibile su <https://www.columbiathreadneedle.com/en/changes>

Performance per anno solare (EUR)

	2023	2022	2021	2020	2019	2018	2017	2016	2015	2014
Fondo (lordo)	8,0	-15,0	-1,9	3,5	6,1	-0,8	--	--	--	--
Indice (lordo)	7,5	-14,5	-1,5	2,7	5,7	-0,8	--	--	--	--

Performance annualizzata (EUR)

	1M	3M	6M	YTD	1 A	2 A	3 A	5 A	dall'inizio
Fondo (lordo)	1,2	0,4	6,3	0,4	6,6	-1,2	-2,8	-0,7	0,0
Indice (lordo)	1,2	0,2	5,8	0,2	6,2	-1,4	-2,9	-0,8	-0,1

Rendimenti dalla costituzione: 24/05/17

Rolling (12M) (EUR)

	04/23 - 03/24	04/22 - 03/23	04/21 - 03/22	04/20 - 03/21	04/19 - 03/20	04/18 - 03/19	04/17 - 03/18	04/16 - 03/17	04/15 - 03/16	04/14 - 03/15
Fondo (lordo)	6,6	-8,5	-5,9	6,1	-0,8	2,2	--	--	--	--
Indice (lordo)	6,2	-8,4	-5,7	6,5	-1,8	2,3	--	--	--	--

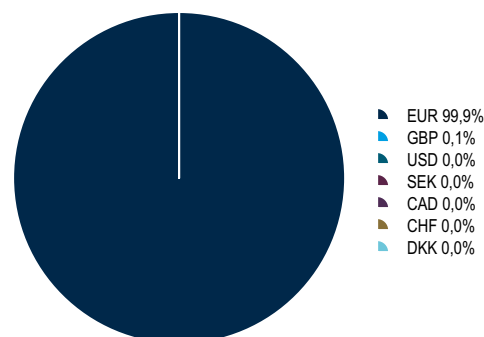
Rendimenti lordi del Fondo - Fonte Columbia Threadneedle al 31/03/24. I rendimenti del portafoglio al lordo delle commissioni sono tassi di rendimento ponderato nel tempo al netto di commissioni, costi di transazione e imposte non recuperabili su dividendi, interessi e plusvalenze utilizzando il prezzo degli investimenti, che è l'ultimo prezzo di negoziazione o la base dell'offerta. I flussi di cassa sono presi in considerazione alla fine della giornata ed escludono le spese di sottoscrizione e rimborso.

I rendimenti dell'indice includono le plusvalenze e presuppongono il reinvestimento del reddito. L'Indice non include commissioni o spese e non è possibile investire direttamente.

10 posizioni principali (%)

Titolo	Fondo	Indice	
Germany (Federal Republic Of)	3,8	0,0	AAA
European Investment Bank	2,6	1,6	AAA
Council Of Europe Development Bank	2,4	0,1	AAA
Union Nationale Interprofessionnelle Pour L Emploi Dans L Industries Et Le Commerce	2,4	0,3	AA
The Wellcome Trust Ltd.	2,2	0,0	AAA
Vonovia Se	2,2	0,5	BBB
Motability Operations Group Plc	2,1	0,0	A
European Union	2,1	3,4	AAA
Caisse D Amortissement De La Dette Sociale	2,1	0,6	AA
Orange S.A.	2,0	0,8	BBB
Totale	23,9	7,5	

Esposizione valutaria del Fondo inclusa copertura

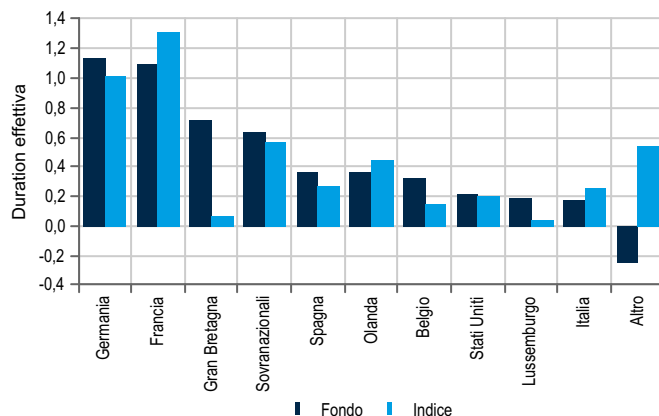


Tutte le % sono a fine mese solare sulla base del punto di valutazione lorda globale alla chiusura e dell'esposizione look-through ad attività sottostanti, comprese le posizioni valutarie a termine.

Paese

	Pesi		Diff	Contributo alla Duration effettiva	
	Fondo	Indice		Fondo	Indice
Francia	20,4	27,2	-6,7	1,1	1,3
Germania	16,6	20,3	-3,7	1,1	1,0
Gran Bretagna	14,7	1,9	12,7	0,7	0,1
Sovranazionali	9,7	7,3	2,5	0,6	0,6
Olanda	6,8	9,2	-2,4	0,4	0,5
Spagna	6,3	7,1	-0,7	0,4	0,3
Belgio	3,6	2,8	0,8	0,3	0,1
Lussemburgo	3,2	1,0	2,2	0,2	0,0
Stati Uniti	3,0	4,0	-1,0	0,2	0,2
Altro	12,0	19,0	-7,1	0,6	0,6
Derivati	-6,8	--	-6,8	-0,6	--
Compensazione Derivati In Contanti	6,8	--	6,8	--	--
Liquidità compreso FFX	3,7	--	3,7	--	--
Totale	100,0	100,0	--	5,0	4,9

Paese - Contributo alla Duration effettiva



Rating di credito

	Pesi		Diff	Contributo alla Duration effettiva	
	Fondo	Indice		Fondo	Indice
AAA	19,2	16,2	3,0	1,2	1,0
AA	18,2	14,4	3,8	1,1	0,9
A	24,5	28,8	-4,3	1,4	1,4
BBB	32,1	39,8	-7,7	1,9	1,7
BB	2,3	0,3	2,0	0,1	0,0
NR	0,1	0,5	-0,4	--	0,0
N/A	--	0,0	0,0	--	0,0
Derivati	-6,8	--	-6,8	-0,6	--
Compensazione Derivati In Contanti	6,8	--	6,8	--	--
Liquidità compreso FFX	3,7	--	3,7	--	--
Totale	100,0	100,0	--	5,0	4,9

Rating medio

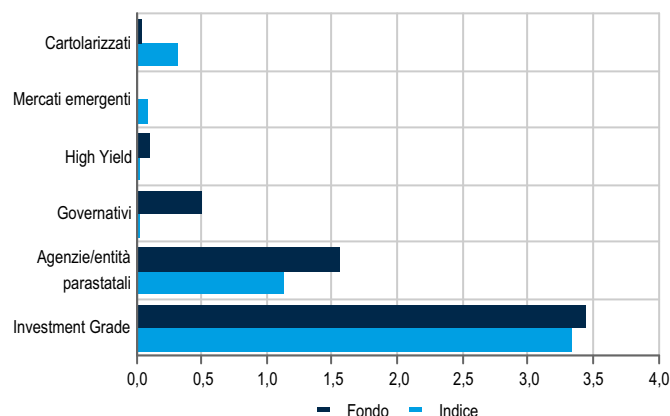
A+ **A**

I rating creditizi sono rating generati internamente seguendo la metodologia LINEARE. Le categorie illustrate si suddivise per rating creditizio.

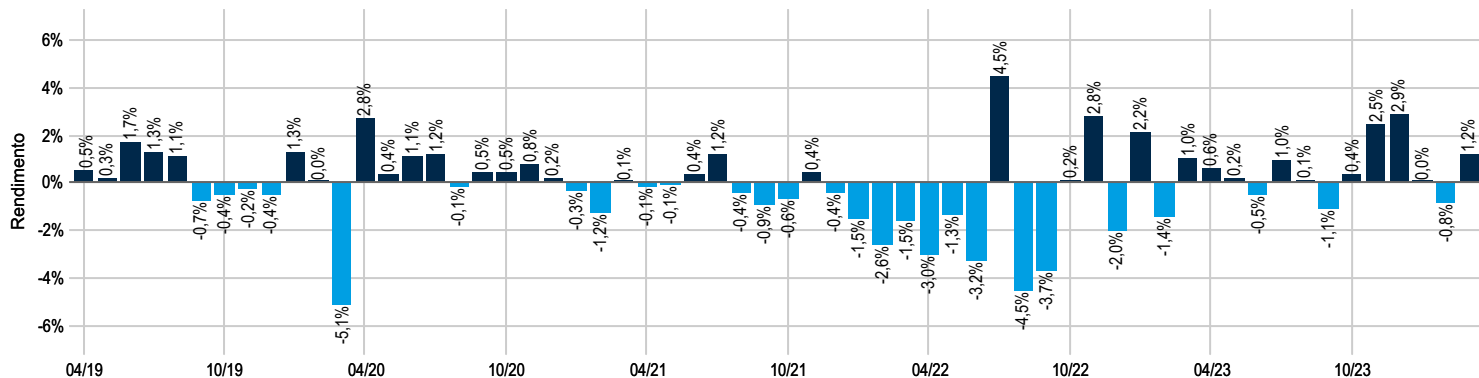
Strumento

	Pesi		Diff	Contributo alla Duration effettiva	
	Fondo	Indice		Fondo	Indice
Investment Grade	62,1	75,1	-12,9	3,4	3,3
Agenzie/entità parastatali	24,9	15,8	9,2	1,5	1,1
Governativi	5,8	0,3	5,5	0,5	0,0
High Yield	2,7	0,2	2,4	0,1	0,0
Cartolarizzati	0,8	7,5	-6,6	0,0	0,3
Mercati emergenti	--	1,2	-1,2	--	0,1
Derivati	-6,8	--	-6,8	-0,6	--
Compensazione Derivati In Contanti	6,8	--	6,8	--	--
Liquidità compreso FFX	3,7	--	3,7	--	--
Totale	100,0	100,0	--	5,0	4,9

Strumenti - Contributo alla Duration effettiva



Rendimenti mensili lordi



I risultati ottenuti nel passato non prevedono i rendimenti futuri. Il rendimento dell'investimento può variare a causa delle fluttuazioni valutarie se l'investimento è effettuato in una valuta diversa da quella utilizzata nel calcolo dei risultati ottenuti nel passato. Rendimenti lordi del Fondo - Fonte Columbia Threadneedle al 31/03/24. I rendimenti del portafoglio al lordo delle commissioni sono tassi di rendimento ponderato nel tempo al netto di commissioni, costi di transazione e imposte non recuperabili su dividendi, interessi e plusvalenze utilizzando il prezzo degli investimenti, che è l'ultimo prezzo di negoziazione o la base dell'offerta. I flussi di cassa sono presi in considerazione alla fine della giornata ed escludono le spese di sottoscrizione e rimborso.

Analisi del rischio

	3 A		5 A	
	Fondo	Indice	Fondo	Indice
Volatilità assoluta	6,5	6,3	6,0	5,8
Volatilità relativa	1,0	--	1,0	--
Tracking Error	0,4	--	0,5	--
Indice di Sharpe	-0,6	--	-0,2	--
Information Ratio	0,1	--	0,3	--
Beta	1,0	--	1,0	--
Indice di Sortino	-0,8	--	-0,2	--
Alfa di Jensen	0,2	--	0,2	--
Alfa annualizzato	0,2	--	0,2	--
Alfa	0,0	--	0,0	--
Perdita massima	-17,3	-16,7	-17,4	-16,7
R ²	99,8	--	99,5	--

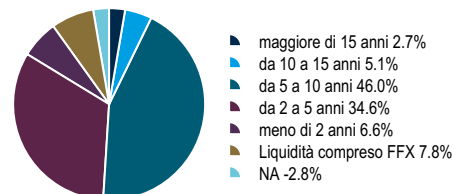
I calcoli dei rischi ex post si basano sui rendimenti globali lordi mensili.

Statistiche del portafoglio

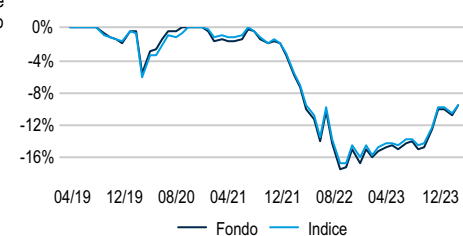
	Fondo	Indice
Duration modificata	5,1	5,0
Duration effettiva	5,0	4,9
Cedola media	2,2	2,1
Rendimento minimo	3,6	3,5
Rendimento alla scadenza	3,3	3,5
Rating creditizio - modello lineare	A+	A

I dati analitici si basano su valutazioni in chiusura globale eseguite usando attributi di mercato forniti da Columbia Threadneedle Investments. I dati relativi ai titoli sottostanti potrebbero essere provvisori o basati su stime. Le ponderazioni della capitalizzazione di mercato comprendono liquidità nei calcoli percentuali.

Duration effettiva



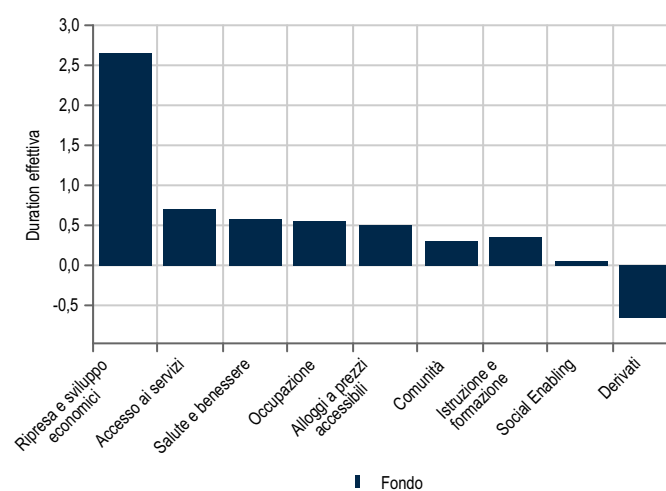
Perdita



Opportunità di sviluppo

	Contributo alla Duration effettiva	
	Pesi	Fondo
Ripresa e sviluppo economici	44,1	2,7
Accesso ai servizi	13,6	0,7
Salute e benessere	11,7	0,6
Occupazione	11,7	0,5
Alloggi a prezzi accessibili	8,0	0,5
Comunità	4,2	0,3
Istruzione e formazione	2,5	0,3
Social Enabling	0,6	0,0
Derivati	-6,8	-0,6
Compensazione Derivati In Contanti	6,8	-
Liquidità compreso FFX	3,7	-
Totale	100,0	5,0

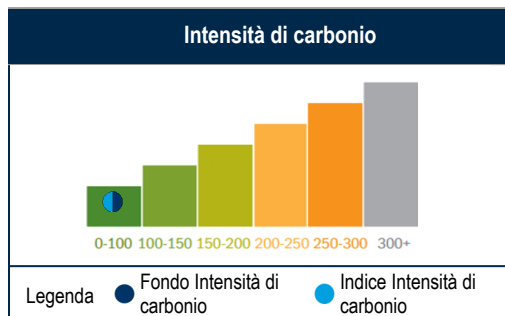
Contributo alla Duration effettiva



Il Fondo ha un obiettivo di investimento sostenibile ed è classificato come Articolo 9 ai sensi del Regolamento UE 2019/2088 relativo all'informativa sulla sostenibilità nel settore dei servizi finanziari (SFDR).

Metriche degli Investimenti Responsabili

	Fondo	Indice*	Inclinazione
Intensità di carbonio Media ponderata (tCO2e/\$ 1 m di vendite)	75,59	98,49	+22,90
Esposizione alle controversie Esposizione a nomi controversi ¹	--	0,06%	+0,06%
Punteggio MSCI ESG Media ponderata (10 equivale alla qualità più elevata, 0 equivale alla qualità più bassa)	7,64	7,30	+0,33



*ICE BofA Euro Non-Sovereign Index (50%), ICE BofA Euro Corporate Euroland Issuers Index (50%).

Alcune informazioni sono di proprietà di ©2024 MSCI ESG Research LLC. Sono riprodotte per sua concessione; non è permessa ulteriore distribuzione. Fonte: UNGC – Global Compact delle Nazioni Unite; ILO – Core Labour Standards dell'Organizzazione internazionale del lavoro; UNGPBR – Principi Guida delle Nazioni Unite su Imprese e Diritti Umani

Intensità di carbonio

Ciò misura le emissioni di carbonio relative alle dimensioni di una società, misurate dai ricavi e non dalla capitalizzazione di mercato. La misura utilizzata corrisponde a tonnellate di CO₂ emesse (tCO₂e) per 1 milione di dollari di ricavi. Forniamo dati per il Fondo complessivo in base alle ponderazioni dei titoli detenuti nonché un confronto con dati analoghi per l'Indice. L'intensità di carbonio fornisce un'indicazione dell'efficienza di carbonio. Questa misura consente il confronto con altri fondi e classi di attività.

Esposizione alle controversie

Valutiamo l'esposizione alle controversie utilizzando tre quadri di riferimento internazionali che coprono gli standard di prassi operativa: il Global Compact delle Nazioni Unite, i Core Labour Standards dell'Organizzazione internazionale del lavoro e i Principi Guida delle Nazioni Unite su Imprese e Diritti Umani. Misuriamo la porzione del Fondo associata alle violazioni dei tre quadri di riferimento e forniamo un confronto con dati analoghi per l'Indice.

Punteggio MSCI ESG

Il punteggio MSCI ESG utilizza la metodologia propria di MSCI per valutare l'efficacia delle società nella gestione della loro esposizione ESG. Le società con i punteggi più alti sono quelle valutate in grado di gestire al meglio le proprie esposizioni ai rischi e alle opportunità ESG materiali. Se il punteggio del portafoglio è superiore all'indice di riferimento, il portafoglio è sovrappesato in emittenti che gestiscono meglio di altri le proprie esposizioni ESG.

Inclinazione

Il valore "Inclinazione" mostra il bias del Fondo rispetto all'Indice. Viene espresso come differenza aritmetica nella ponderazione. Un'inclinazione positiva indica un bias a favore di un profilo IR "migliore" rispetto all'Indice.

Si utilizzano delle misure per confrontare le caratteristiche ESG del Fondo con quelle dell'Indice. Questo indice fornisce anche un utile benchmark per il confronto della performance finanziaria. Di conseguenza, l'indice non è concepito per considerare nello specifico le caratteristiche ambientali o sociali.

Per maggiori informazioni sugli Investimenti Responsabili (IR) o sulla terminologia d'investimento usata nel presente documento, si rimanda al Glossario pubblicato nel Centro documentazione del nostro sito web: <https://www.columbiathreadneedle.it/it/ret/chi-siamo/investimento-responsabile/>. La decisione di investire nel Fondo promosso dovrebbe anche tener conto di tutte le caratteristiche o degli obiettivi del Fondo promosso descritti nel suo prospetto/nelle informazioni che devono essere comunicate agli investitori ai sensi dell'Articolo 23 della Direttiva 2011/61/UE.

I punteggi relativi alla materialità ESG e all'intensità di carbonio sono calcolati su una media ponderata finale di 12 mesi. Per periodi inferiori a 12 mesi, la media mobile sarà calcolata utilizzando i mesi disponibili. La media ponderata viene calcolata utilizzando un'uguale ponderazione della metrica per ciascuno dei giorni lavorativi contenuti nel periodo di 12 mesi precedente. Il valore "vendite" del denominatore dell'intensità di carbonio è una misura dei ricavi. La copertura è la percentuale del valore di mercato del portafoglio costituita da partecipazioni per ciascuna metrica applicabile. La liquidità e i derivati sono esclusi dalla copertura. MSCI assegna agli emittenti un punteggio di "Pass", "Watch List" o "Fail" a seconda del grado in cui si misurano rispetto ai principi di tre documenti: Il Global Compact delle Nazioni Unite, i Core Labour Standards dell'Organizzazione internazionale del lavoro e i Principi Guida delle Nazioni Unite su Imprese e Diritti Umani. L'assegnazione di un "Fail" per uno qualsiasi dei tre documenti rende le partecipazioni controverse.

Il presente report contiene alcune informazioni (le "Informazioni") provenienti da MSCI ESG Research LLC, dalle sue affiliate o dai suoi fornitori di informazioni (le "Parti ESG"). Le Informazioni possono essere utilizzate al solo scopo interno, non possono essere riprodotte o divulgate né utilizzate come base per, o componente di, strumenti finanziari, prodotti o indici. Sebbene ottengano informazioni da fonti che ritengono attendibili, le Parti ESG non si assumono alcuna responsabilità in merito all'originalità, all'accuratezza e/o alla completezza di qualsiasi dato qui presente e negano espressamente qualsiasi garanzia espressa o implicita, comprese quelle di commerciabilità e idoneità per uno scopo particolare. Nessuna delle informazioni relative a MSCI costituisce un consiglio o una raccomandazione a intraprendere (o ad astenersi dall'intraprendere) una decisione di investimento e non può essere considerata come tale, né deve essere considerata come un'indicazione o una garanzia di rendimenti, analisi o previsioni futuri. Nessuna delle Parti ESG avrà alcuna responsabilità per eventuali errori o omissioni in relazione a qualsiasi dato qui presente, o avrà alcuna responsabilità per qualsiasi danno diretto, indiretto, speciale, punitivo, consequenziale o qualsiasi altro danno (inclusa la perdita di profitti) anche se è stata comunicata la possibilità che tali danni possano accadere.

Classi di Azioni disponibili

Azioni	Classe	Oggetto di copertura	Val.	Imp.	OCF	Data OCF	Commissione di sottoscrizione massima	Commissione di rimborso massima	Costi di transazione	Inv. minimo	Lancio	ISIN	SEDOL	BBID	WKN/Valor/CUSIP
AE	Acc	No	EUR	Gross	0,55%	29/09/23	3,00%	0,00%	0,08%	2.500	17/09/20	LU2170387828	BM8QTG2	TESBAEA LX	A2P39P
AEP	Inc	No	EUR	Gross	0,55%	29/09/23	3,00%	0,00%	0,08%	2.500	17/09/20	LU2170388040	BM8QTH3	TESBAEP LX	A2P39Q
IE	Acc	No	EUR	Gross	0,40%	29/09/23	0,00%	0,00%	0,08%	100.000	23/05/17	LU1589836722	BYQH648	TEUSCIE LX	A2DPC6
IEP	Inc	No	EUR	Gross	0,40%	29/09/23	0,00%	0,00%	0,08%	100.000	23/05/17	LU1589837290	BYQH671	TEUSIEP LX	A2DPC9
ZE	Acc	No	EUR	Gross	0,45%	29/09/23	5,00%	0,00%	0,08%	1.500.000	23/05/17	LU1589837373	BYQH682	TEUSCZE LX	A2DPDA
ZEP	Inc	No	EUR	Gross	0,45%	29/09/23	5,00%	0,00%	0,08%	1.500.000	24/04/19	LU1979273130	BJLMTD3	THESZEP LX	A2PEVJ

Le classi di azioni indicate nella tabella potrebbero non essere aperte a tutti gli investitori. Per ulteriori informazioni si rimanda al Prospetto informativo. Impatto complessivo dei costi: I costi e i rendimenti attesi possono aumentare o diminuire a causa delle fluttuazioni valutarie e dei tassi di cambio, qualora i costi siano pagati in una valuta diversa dalla valuta locale. L'importo delle spese correnti (OCF), le commissioni di rimborso (l'importo massimo da dedurre è indicato nella tabella precedente) e i costi di transazione mostrano la percentuale che può essere dedotta dai rendimenti attesi. L'OCF si basa solitamente sulle spese dello scorso anno, comprende spese quali la commissione di gestione annua del Fondo e i costi operativi. I costi di transazione visualizzati si basano su un totale medio su tre anni e sono calcolati in base alla Relazione d'esercizio e ai dati contabili. Se il fondo ha meno di 3 anni, i costi di transazione si basano sui dati effettivi e su delle stime. Tutti i costi di transazione sono al 31/03/23. Potrebbero non essere incluse ulteriori commissioni di distribuzione o intermediazione. In alcuni casi, l'OCF può basarsi su una stima di spese future. Per un'illustrazione più dettagliata, si rimanda a www.columbiathreadneedle.com/fees.

Informazioni importanti

Documento destinato all'uso esclusivo da parte di Investitori Professionali e/o tipologie di investitori equivalenti nella propria giurisdizione (non destinato all'uso da parte di o alla trasmissione a clienti retail). Columbia Threadneedle (Lux) I è una società di investimento con sede in Lussemburgo a capitale variabile ("SICAV"), gestita da Threadneedle Management Luxembourg S.A. Questo materiale non deve essere considerato un'offerta, una sollecitazione, una consulenza o una raccomandazione di investimento. La presente comunicazione è valida alla data di pubblicazione e può essere soggetta a modifiche senza preavviso. Le informazioni provenienti da fonti esterne sono considerate affidabili ma non vi è alcuna garanzia sulla loro accuratezza o completezza. L'attuale Prospetto informativo della SICAV, il Documento contenente le informazioni chiave per gli investitori (KIID) il Documento contenente le informazioni chiave e la sintesi dei diritti degli investitori sono disponibili in inglese e/o in italiano (ove applicabile) presso la Società di gestione Threadneedle Management Luxembourg SA, International Financial Data Services (Luxembourg) SA, il tuo consulente finanziario e/o sul nostro sito web www.columbiathreadneedle.it. Threadneedle Management Luxembourg S.A. può decidere di porre fine agli accordi presi per la commercializzazione della SICAV.

Emesso da Threadneedle Management Luxembourg S.A. iscritta al Registre de Commerce et des Sociétés (Lussemburgo), con numero di registrazione B 110242, 44 rue de la Vallée, L-2661 Lussemburgo, Granducato di Lussemburgo.

Columbia Threadneedle Investments è il marchio globale del gruppo di società Columbia e Threadneedle.